



Statistische Berichte

Straßenverkehrsunfälle in Bayern im September 2020



H 1 1 m 9/2020
Hrsg. im Januar 2021
Bestellnr. H1101C 202009

Zeichenerklärung

- 0 mehr als nichts, aber weniger als die Hälfte der kleinsten in der Tabelle nachgewiesenen Einheit
- nichts vorhanden oder keine Veränderung
- / keine Angaben, da Zahlen nicht sicher genug
- Zahlenwert unbekannt, geheimzuhalten oder nicht rechenbar
- ... Angabe fällt später an
- X Tabellenfach gesperrt, da Aussage nicht sinnvoll
- () Nachweis unter dem Vorbehalt, dass der Zahlenwert erhebliche Fehler aufweisen kann
- p vorläufiges Ergebnis
- r berichtiges Ergebnis
- s geschätztes Ergebnis
- D Durchschnitt
- ≙ entspricht

Auf- und Abrunden

Im Allgemeinen ist ohne Rücksicht auf die Endsummen auf- bzw. abgerundet worden. Deshalb können sich bei der Summierung von Einzelangaben geringfügige Abweichungen zu den ausgewiesenen Endsummen ergeben. Bei der Aufgliederung der Gesamtheit in Prozent kann die Summe der Einzelwerte wegen Rundens vom Wert 100 % abweichen. Eine Abstimmung auf 100 % erfolgt im Allgemeinen nicht.

Publikationsservice

Das Bayerische Landesamt für Statistik veröffentlicht jährlich über 400 Publikationen. Das aktuelle Veröffentlichungsverzeichnis ist im Internet als Datei verfügbar, kann aber auch als Druckversion kostenlos zugesandt werden.

Kostenlos

ist der Download der meisten Veröffentlichungen, z.B. von Statistischen Berichten (PDF- oder Excel-Format).

Kostenpflichtig

sind alle Printversionen (auch von Statistischen Berichten), Datenträger und ausgewählte Dateien (z.B. von Verzeichnissen, von Beiträgen, vom Jahrbuch).

Publikationsservice

 Alle Veröffentlichungen sind im Internet verfügbar unter www.statistik.bayern.de/produkte

Impressum

Statistische Berichte

bieten in tabellarischer Form neuestes Zahlenmaterial der jeweiligen Erhebung. Dieses wird, soweit erforderlich, methodisch erläutert und kurz kommentiert.

Herausgeber, Druck und Vertrieb

Bayerisches Landesamt für Statistik
Nürnberger Straße 95
90762 Fürth

Papier

Gedruckt auf umweltfreundlichem Papier, chlorfrei gebleicht.

Vertrieb

E-Mail vertrieb@statistik.bayern.de
Telefon 0911 98208-6311
Telefax 0911 98208-6638

Auskunftsdienst

E-Mail info@statistik.bayern.de
Telefon 0911 98208-6563
Telefax 0911 98208-6573

© Bayerisches Landesamt für Statistik, Fürth 2021
Vervielfältigung und Verbreitung, auch auszugsweise, mit Quellenangabe gestattet.

Hinweis: Diese Druckschrift wird im Rahmen der Öffentlichkeitsarbeit der Bayerischen Staatsregierung herausgegeben. Sie darf weder von Parteien noch von Wahlwerbern oder Wahlhelfern im Zeitraum von fünf Monaten vor einer Wahl zum Zwecke der Wahlwerbung verwendet werden. Dies gilt für Landtags-, Bundestags-, Kommunal- und Europawahlen. Missbräuchlich ist während dieser Zeit insbesondere die Verteilung auf Wahlveranstaltungen, an Informationsständen der Parteien sowie das Einlegen, Aufdrucken und Aufkleben parteipolitischer Informationen oder Werbemittel. Untersagt ist gleichfalls die Weitergabe an Dritte zum Zwecke der Wahlwerbung. Auch ohne zeitlichen Bezug zu einer bevorstehenden Wahl darf die Druckschrift nicht in einer Weise verwendet werden, die als Parteinahme der Staatsregierung zugunsten einzelner politischer Gruppen verstanden werden könnte. Den Parteien ist es gestattet, die Druckschrift zur Unterrichtung ihrer eigenen Mitglieder zu verwenden.

Inhaltsverzeichnis

Vorbemerkungen	4
Abbildungen und Tabellen	
Abb. 1 Straßenverkehrsunfälle und deren Folgen in Bayern seit Januar 2018	6
1. Straßenverkehrsunfälle und Verunglückte in Bayern	7
2. Straßenverkehrsunfälle und Verunglückte in Bayern nach Monaten	8
3. Straßenverkehrsunfälle und Verunglückte in Bayern im September 2020 nach Kreisen	9
4. Straßenverkehrsunfälle und Verunglückte in Bayern nach Straßenarten	15
5. Verunglückte im Straßenverkehr in Bayern nach Art der Verkehrsbeteiligung und Ortslage	16
6. An Straßenverkehrsunfällen beteiligte Fahrzeugführer und Fußgänger in Bayern	20
7. Straßenverkehrsunfälle und Verunglückte in Bayern im September 2020 nach Tagen	22
8. Getötete und Verletzte im Straßenverkehr in Bayern nach Altersgruppen und Geschlecht	24
9. Straßenverkehrsunfälle und Verunglückte in Bayern nach Unfalltypen	26

Vorbemerkungen

Rechtsgrundlage der Straßenverkehrsunfallstatistik ist das Gesetz über die Statistik der Straßenverkehrsunfälle (Straßenverkehrsunfallstatistikgesetz – StVUStatG) vom 15. Juni 1990 (BGBl I S. 1078 ff), zuletzt geändert durch Artikel 497 der Verordnung vom 31. August 2015 (BGBl. I S. 1474) sowie der Verordnung zur näheren Bestimmung des schwerwiegenden Unfalls mit Sachschaden im Sinne des Straßenverkehrsunfallstatistikgesetzes vom 21. Dezember 1994 (BGBl I S. 3970), geändert durch Artikel 3 der Verordnung zur Änderung der Anlage zu § 24a des Straßenverkehrsgesetzes und anderer Vorschriften vom 6. Juni 2007 (BGBl I S. 1047). Danach wird über Unfälle, bei denen infolge des Fahrverkehrs auf öffentlichen Wegen und Plätzen Personen getötet oder verletzt oder Sachschäden verursacht worden sind, laufend eine Bundesstatistik geführt. Sie dient dazu, eine aktuelle umfassende und zuverlässige Datenbasis über Struktur und Entwicklung der Straßenverkehrsunfälle zu erstellen.

Auskunftspflicht und Erhebungsumfang

Auskunftspflichtig sind die Polizeidienststellen, deren Beamte den Unfall aufgenommen haben. Entsprechend erfasst die Statistik nur die Unfälle, zu denen die Polizei herangezogen wurde; das sind insbesondere solche mit schweren Folgen.

Unfälle und Verunglückte

Nach der Schwere der Unfallfolgen werden Unfälle mit Personenschaden und Unfälle mit nur Sachschaden unterschieden. Kriterium für die Zuordnung eines Unfalls ist die jeweils schwerste Folge. Entsprechend können bei einem Unfall mit Schwerverletzten neben den Schwerverletzten noch Personen leichtverletzt worden und/oder Sachschaden entstanden sein, es kam jedoch niemand ums Leben.

Unfälle mit Personenschaden sind solche, bei denen Menschen getötet oder (schwer/leicht-) verletzt wurden. Zu den **schwerwiegenden Unfällen mit Sachschaden** zählen "schwerwiegende Unfälle mit Sachschaden (im engeren Sinne)", bei denen als Unfallursache ein Straftatbestand oder eine Ordnungswidrigkeit (Bußgeld) im Zusammenhang mit der Teilnahme am Straßenverkehr vorlag und bei denen gleichzeitig mindestens ein Kfz aufgrund eines Unfallschadens von der Unfallstelle abgeschleppt werden musste (nicht fahrbereit), sowie "sonstige Sachschadensunfälle unter dem Einfluss berauschender Mittel" (ein Unfallbeteiligter stand unter Einwirkung von Alkohol oder anderen berauschenden Mitteln und alle beteiligten Kfz waren fahrbereit).

Nur zahlenmäßig erfasst und nach der Ortslage gegliedert (inner-, außerorts, auf Autobahnen) werden alle **übrigen Sachschadensunfälle**.

Dazu zählen alle Sachschadensunfälle

- ohne Straftatbestand oder Ordnungswidrigkeit (Bußgeld), unabhängig davon, ob ein beteiligtes Fahrzeug fahrbereit war oder nicht,
- mit Straftatbestand oder Ordnungswidrigkeit (Bußgeld) und alle Kfz fahrbereit, aber ohne Einwirkung von Alkohol oder anderen berauschenden Mitteln.

Diese Unfälle werden analog den früheren Bagatellunfällen behandelt.

Als **Verunglückte** zählen Personen (auch Mitfahrer), die beim Unfall getötet oder verletzt wurden. Dabei werden nachgewiesen als

- Getötete:
Personen, die innerhalb von 30 Tagen an den Unfallfolgen starben,
- Schwerverletzte:
Personen, die unmittelbar zu stationärer Behandlung in ein Krankenhaus eingeliefert wurden (Verbleib mindestens 24 Stunden),
- Leichtverletzte:
Personen, deren Verletzungen keinen Krankenhausaufenthalt erforderten.

Methodische Hinweise

Die ersten Ergebnisse der Statistik der Straßenverkehrsunfälle stützen sich auf die Verkehrsunfallanzeigen der den Unfall aufnehmenden Polizeibeamten, die dem Landesamt auf Datenträger übermittelt werden.

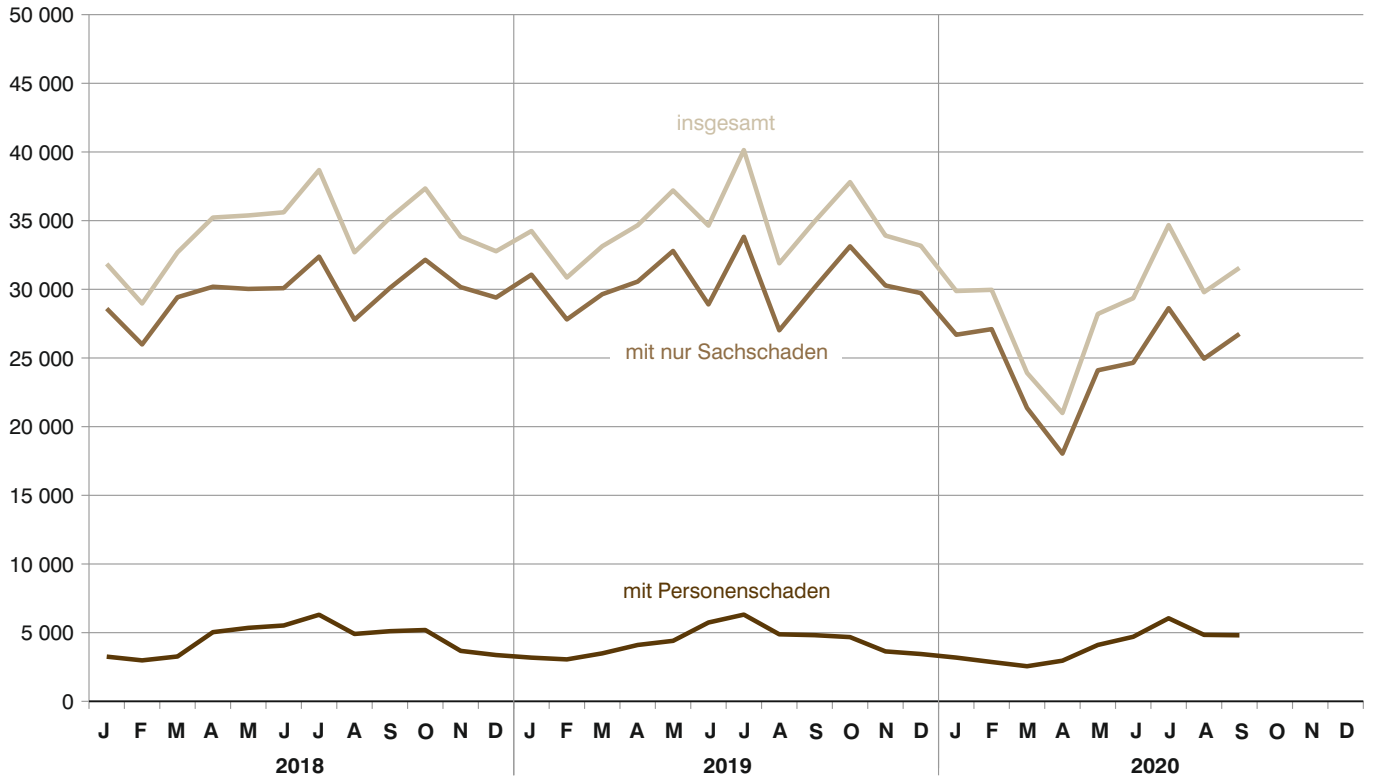
Üblicherweise können nicht alle Unfallanzeigen von der Polizei oder dem Landesamt termingerecht in die Monatsergebnisse eingearbeitet werden, da bei fehlenden oder widersprüchlichen Angaben oft zeitraubende Rückfragen nötig werden.

Die zunächst für einen Berichtsmonat übermittelten Daten werden laufend um solche Nachmeldungen ergänzt. Die Ergebnisse der monatlichen Straßenverkehrsunfallstatistik sind daher als **vorläufig** anzusehen.

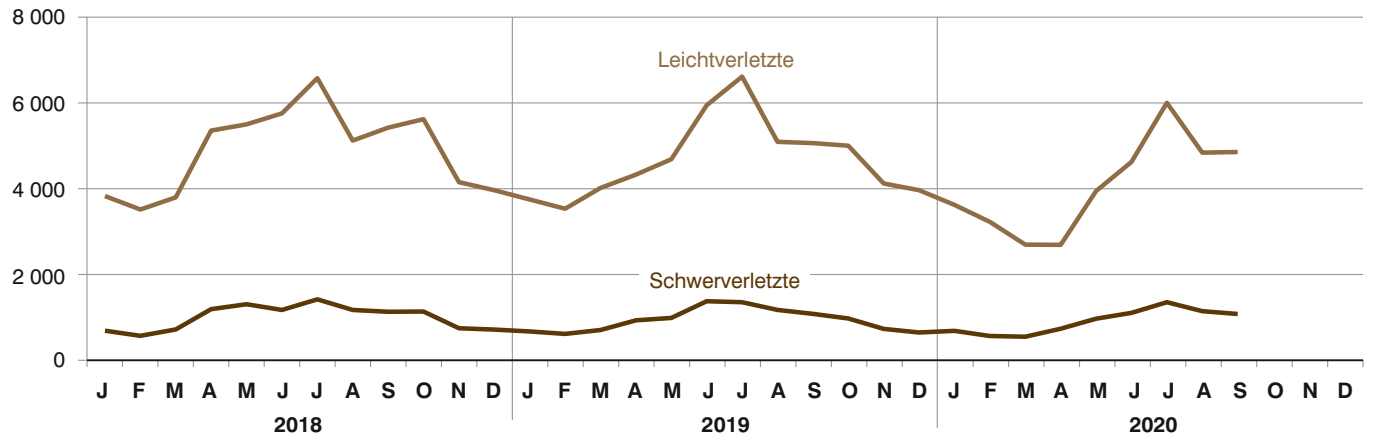
So werden die einzelnen Monatsergebnisse des laufenden Jahres 2020 erst mit Abschluss der Jahresaufbereitung etwa im April des Folgejahres 2021 endgültig.

Abb. 1
Straßenverkehrsunfälle und deren Folgen in Bayern seit Januar 2018

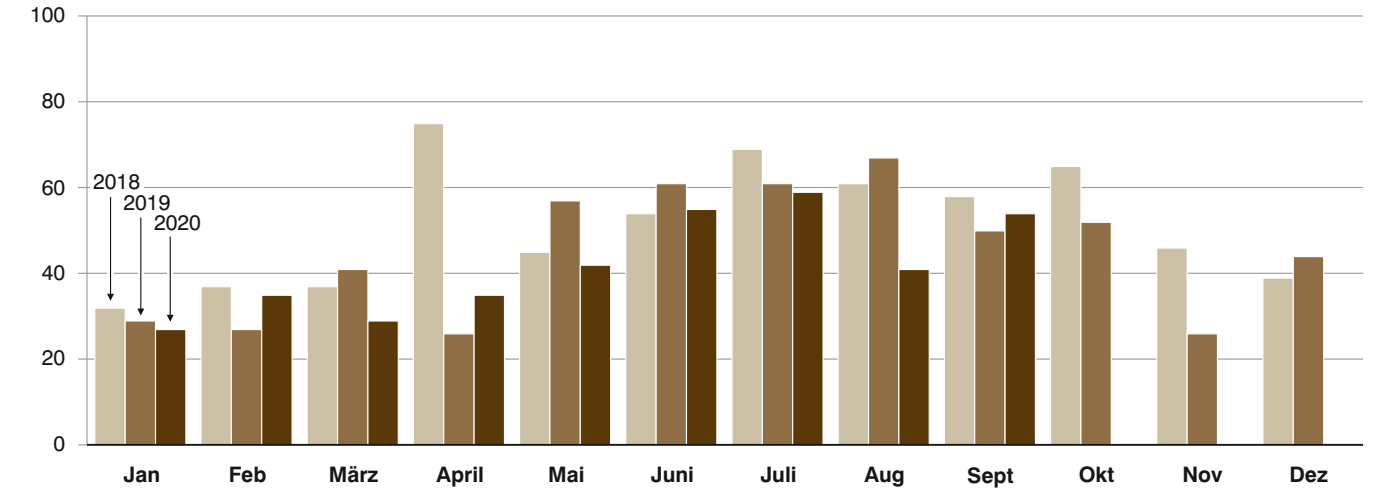
Straßenverkehrsunfälle



Verletzte Personen



Getötete Personen



1. Straßenverkehrsunfälle und Verunglückte in Bayern

Unfälle Verunglückte	September			Januar - September		
	2020	2019	Veränderung 2020 gegenüber 2019	2020	2019	Veränderung 2020 gegenüber 2019
	Anzahl		%	Anzahl		%
Unfälle insgesamt	31 561	34 945	-9,7	258 332	311 721	-17,1
davon Unfälle mit Personenschaden	4 808	4 817	-0,2	36 062	39 986	-9,8
Unfälle mit nur Sachschaden	26 753	30 128	-11,2	222 270	271 735	-18,2
davon schwerwiegende Unfälle mit Sachschaden (im engeren Sinne)	555	652	-14,9	4 997	6 392	-21,8
sonstige Sachschadens- unfälle unter dem Einfluss berauschender Mittel	129	199	-35,2	1 280	1 578	-18,9
übrige Sachschadens- unfälle	26 069	29 277	-11,0	215 993	263 765	-18,1
Verunglückte insgesamt	5 965	6 172	-3,4	44 843	52 130	-14,0
davon Getötete	54	50	8,0	377	419	-10,0
Schwerverletzte	1 064	1 067	-0,3	8 050	8 760	-8,1
Leichtverletzte	4 847	5 055	-4,1	36 416	42 951	-15,2
davon Verunglückte Benutzer von						
Kraftwagen	2 678	3 184	-15,9	21 646	29 141	-25,7
Zweirädern	2 998	2 637	13,7	20 757	19 900	4,3
davon Krafträdern m. aml. Kennz.	701	717	-2,2	4 211	4 952	-15,0
Krafträdern m. Versicherungsk.	233	239	-2,5	1 450	1 726	-16,0
Fahrrädern	2 064	1 681	22,8	15 096	13 222	14,2
Verunglückte Fußgänger	264	323	-18,3	2 231	2 825	-21,0
Verunglückte andere Verkehrs- teilnehmer	25	28	-10,7	209	264	-20,8

2. Straßenverkehrsunfälle und Verunglückte in Bayern nach Monaten

Jahr Monat	Unfälle				Verunglückte			
	insgesamt	Personen- schaden	davon mit		insgesamt	davon		
			insgesamt	übrige Sachschadens- unfälle		Getötete	Schwer- verletzte	Leicht- verletzte
2019								
Januar	34 246	3 181	31 065	29 671	4 423	29	656	3 738
Februar	30 861	3 054	27 807	26 947	4 148	27	599	3 522
März	33 136	3 493	29 643	28 782	4 739	41	690	4 008
Januar - März	98 243	9 728	88 515	85 400	13 310	97	1 945	11 268
April	34 664	4 103	30 561	29 866	5 260	26	916	4 318
Mai	37 198	4 405	32 793	31 894	5 707	57	972	4 678
Juni	34 638	5 739	28 899	28 138	7 362	61	1 362	5 939
Januar - Juni	204 743	23 975	180 768	175 298	31 639	241	5 195	26 203
Juli	40 139	6 314	33 825	32 951	8 008	61	1 339	6 608
August	31 894	4 880	27 014	26 239	6 311	67	1 159	5 085
September	34 945	4 817	30 128	29 277	6 172	50	1 067	5 055
Januar - September	311 721	39 986	271 735	263 765	52 130	419	8 760	42 951
Oktober	37 807	4 676	33 131	32 218	6 005	52	959	4 994
November	33 912	3 635	30 277	29 384	4 854	26	716	4 112
Dezember	33 171	3 445	29 726	28 711	4 631	44	632	3 955
Januar - Dezember	416 611	51 742	364 869	354 078	67 620	541	11 067	56 012
2020¹⁾								
Januar	29 877	3 184	26 693	25 867	4 309	27	670	3 612
Februar	29 963	2 863	27 100	26 237	3 800	35	550	3 215
März	23 913	2 555	21 358	20 734	3 246	29	533	2 684
Januar - März	83 753	8 602	75 151	72 838	11 355	91	1 753	9 511
April	20 993	2 959	18 034	17 623	3 434	35	720	2 679
Mai	28 209	4 105	24 104	23 489	4 931	42	954	3 935
Juni	29 350	4 700	24 650	23 909	5 761	55	1 090	4 616
Januar - Juni	162 305	20 366	141 939	137 859	25 481	223	4 517	20 741
Juli	34 674	6 048	28 626	27 920	7 394	59	1 339	5 996
August	29 792	4 840	24 952	24 145	6 003	41	1 130	4 832
September	31 561	4 808	26 753	26 069	5 965	54	1 064	4 847
Januar - September	258 332	36 062	222 270	215 993	44 843	377	8 050	36 416
Oktober								
November								
Dezember								
Januar - Dezember								

¹⁾ Vorläufige Ergebnisse (einschließlich Nachmeldungen für den jeweiligen Berichtszeitraum).

3. Straßenverkehrsunfälle und Verunglückte in Bayern im September 2020 nach Kreisen

Gebiet Ortslage	Straßenverkehrsunfälle			Verunglückte			
	insgesamt	davon		insgesamt	Getötete	Schwer- verletzte	Leicht- verletzte
		Unfälle mit Personenschaden	schwerwiegende Unfälle mit Sachschaden ¹⁾				
Ingolstadt, Stadt	80	69	11	80	-	13	67
innerorts	72	65	7	75	-	13	62
außerorts ohne Autobahn	7	4	3	5	-	-	5
auf Autobahnen	1	-	1	-	-	-	-
München, Landeshauptstadt	630	556	74	639	2	53	584
innerorts	612	541	71	618	2	50	566
außerorts ohne Autobahn	1	1	-	1	-	-	1
auf Autobahnen	17	14	3	20	-	3	17
Rosenheim, Stadt	38	34	4	37	-	1	36
innerorts	36	33	3	35	-	1	34
außerorts ohne Autobahn	2	1	1	2	-	-	2
auf Autobahnen	-	-	-	-	-	-	-
Altötting	63	51	12	72	-	13	59
innerorts	26	21	5	24	-	3	21
außerorts ohne Autobahn	35	28	7	46	-	10	36
auf Autobahnen	2	2	-	2	-	-	2
Berchtesgadener Land	80	66	14	78	1	24	53
innerorts	37	28	9	29	1	8	20
außerorts ohne Autobahn	43	38	5	49	-	16	33
auf Autobahnen	-	-	-	-	-	-	-
Bad Tölz-Wolfratshausen	71	65	6	82	2	22	58
innerorts	36	32	4	39	-	10	29
außerorts ohne Autobahn	35	33	2	43	2	12	29
auf Autobahnen	-	-	-	-	-	-	-
Dachau	75	65	10	76	-	14	62
innerorts	44	41	3	45	-	5	40
außerorts ohne Autobahn	22	20	2	26	-	8	18
auf Autobahnen	9	4	5	5	-	1	4
Ebersberg	42	33	9	42	-	4	38
innerorts	24	18	6	18	-	2	16
außerorts ohne Autobahn	11	10	1	15	-	1	14
auf Autobahnen	7	5	2	9	-	1	8
Eichstätt	53	48	5	66	-	16	50
innerorts	19	17	2	24	-	6	18
außerorts ohne Autobahn	30	28	2	38	-	9	29
auf Autobahnen	4	3	1	4	-	1	3
Erding	49	44	5	59	-	9	50
innerorts	28	26	2	32	-	5	27
außerorts ohne Autobahn	15	13	2	19	-	3	16
auf Autobahnen	6	5	1	8	-	1	7
Freising	56	54	2	74	-	13	61
innerorts	31	30	1	38	-	8	30
außerorts ohne Autobahn	11	11	-	16	-	1	15
auf Autobahnen	14	13	1	20	-	4	16
Fürstenfeldbruck	83	74	9	91	1	15	75
innerorts	58	52	6	59	-	9	50
außerorts ohne Autobahn	17	15	2	23	1	5	17
auf Autobahnen	8	7	1	9	-	1	8
Garmisch-Partenkirchen	55	48	7	56	-	14	42
innerorts	34	32	2	35	-	7	28
außerorts ohne Autobahn	17	16	1	21	-	7	14
auf Autobahnen	4	-	4	-	-	-	-
Landsberg am Lech	56	50	6	56	1	14	41
innerorts	31	29	2	32	-	7	25
außerorts ohne Autobahn	20	19	1	22	1	7	14
auf Autobahnen	5	2	3	2	-	-	2
Miesbach	64	56	8	63	-	17	46
innerorts	37	35	2	39	-	9	30
außerorts ohne Autobahn	19	16	3	17	-	7	10
auf Autobahnen	8	5	3	7	-	1	6
Mühlhof a.Inn	47	40	7	57	3	13	41
innerorts	15	14	1	18	-	3	15
außerorts ohne Autobahn	25	22	3	31	3	8	20
auf Autobahnen	7	4	3	8	-	2	6
München	130	112	18	145	2	12	131
innerorts	75	68	7	79	-	10	69
außerorts ohne Autobahn	25	23	2	36	2	1	33
auf Autobahnen	30	21	9	30	-	1	29
Neuburg-Schrobenhausen	30	26	4	33	-	10	23
innerorts	19	18	1	19	-	6	13
außerorts ohne Autobahn	11	8	3	14	-	4	10
auf Autobahnen	-	-	-	-	-	-	-

¹⁾ Schwerwiegender Unfall mit Sachschaden (im engeren Sinne) sowie sonst. Unfälle unter dem Einfluss berauschender Mittel.

Noch: 3. Straßenverkehrsunfälle und Verunglückte in Bayern im September 2020 nach Kreisen

Gebiet Ortslage	Straßenverkehrsunfälle			Verunglückte			
	insgesamt	davon		insgesamt	Getötete	Schwer- verletzte	Leicht- verletzte
		Unfälle mit Personenschaden	schwerwiegende Unfälle mit Sachschaden ¹⁾				
Pfaffenhofen a.d.Ilm	58	46	12	59	-	13	46
innerorts	25	24	1	25	-	6	19
außerorts ohne Autobahn	22	14	8	21	-	5	16
auf Autobahnen	11	8	3	13	-	2	11
Rosenheim	119	108	11	144	-	24	120
innerorts	54	47	7	57	-	11	46
außerorts ohne Autobahn	55	52	3	70	-	12	58
auf Autobahnen	10	9	1	17	-	1	16
Starnberg	81	74	7	84	1	15	68
innerorts	51	49	2	52	-	5	47
außerorts ohne Autobahn	26	23	3	30	1	10	19
auf Autobahnen	4	2	2	2	-	-	2
Traunstein	112	102	10	138	2	38	98
innerorts	44	41	3	50	1	14	35
außerorts ohne Autobahn	60	56	4	79	1	23	55
auf Autobahnen	8	5	3	9	-	1	8
Weilheim-Schongau	83	69	14	96	-	28	68
innerorts	45	38	7	49	-	8	41
außerorts ohne Autobahn	37	31	6	47	-	20	27
auf Autobahnen	1	-	1	-	-	-	-
Reg.-Bez. Oberbayern	2 155	1 890	265	2 327	15	395	1 917
innerorts	1 453	1 299	154	1 491	4	206	1 281
außerorts ohne Autobahn	546	482	64	671	11	169	491
auf Autobahnen	156	109	47	165	-	20	145
Landshut, Stadt	44	38	6	44	-	5	39
innerorts	38	34	4	38	-	5	33
außerorts ohne Autobahn	5	4	1	6	-	-	6
auf Autobahnen	1	-	1	-	-	-	-
Passau, Stadt	22	19	3	27	-	3	24
innerorts	13	11	2	16	-	2	14
außerorts ohne Autobahn	9	8	1	11	-	1	10
auf Autobahnen	-	-	-	-	-	-	-
Straubing, Stadt	37	33	4	38	-	2	36
innerorts	30	26	4	29	-	2	27
außerorts ohne Autobahn	7	7	-	9	-	-	9
auf Autobahnen	-	-	-	-	-	-	-
Deggendorf	64	58	6	75	1	9	65
innerorts	38	36	2	44	1	8	35
außerorts ohne Autobahn	19	17	2	23	-	1	22
auf Autobahnen	7	5	2	8	-	-	8
Freyung-Grafenau	32	30	2	42	1	6	35
innerorts	9	7	2	9	-	-	9
außerorts ohne Autobahn	23	23	-	33	1	6	26
auf Autobahnen	-	-	-	-	-	-	-
Kelheim	56	53	3	62	2	7	53
innerorts	23	23	-	25	-	4	21
außerorts ohne Autobahn	27	25	2	31	1	3	27
auf Autobahnen	6	5	1	6	1	-	5
Landshut	51	44	7	57	2	15	40
innerorts	20	18	2	19	-	5	14
außerorts ohne Autobahn	29	25	4	37	2	10	25
auf Autobahnen	2	1	1	1	-	-	1
Passau	71	67	4	107	3	19	85
innerorts	30	29	1	33	-	6	27
außerorts ohne Autobahn	40	37	3	73	3	13	57
auf Autobahnen	1	1	-	1	-	-	1
Regen	33	30	3	41	2	8	31
innerorts	11	10	1	11	-	3	8
außerorts ohne Autobahn	22	20	2	30	2	5	23
auf Autobahnen	-	-	-	-	-	-	-
Rottal-Inn	46	41	5	51	1	10	40
innerorts	17	16	1	16	-	3	13
außerorts ohne Autobahn	29	25	4	35	1	7	27
auf Autobahnen	-	-	-	-	-	-	-
Straubing-Bogen	45	40	5	51	2	15	34
innerorts	16	15	1	16	1	3	12
außerorts ohne Autobahn	27	25	2	35	1	12	22
auf Autobahnen	2	-	2	-	-	-	-
Dingolfing-Landau	43	36	7	42	-	5	37
innerorts	19	15	4	16	-	1	15
außerorts ohne Autobahn	22	19	3	24	-	4	20
auf Autobahnen	2	2	-	2	-	-	2

¹⁾ Schwerwiegender Unfall mit Sachschaden (im engeren Sinne) sowie sonst. Unfälle unter dem Einfluss berauschender Mittel.

Noch: 3. Straßenverkehrsunfälle und Verunglückte in Bayern im September 2020 nach Kreisen

Gebiet Ortslage	Straßenverkehrsunfälle			Verunglückte			
	insgesamt	davon		insgesamt	Getötete	Schwer- verletzte	Leicht- verletzte
		Unfälle mit Personenschaden	schwerwiegende Unfälle mit Sachschaden ¹⁾				
Reg.-Bez. Niederbayern	544	489	55	637	14	104	519
innerorts	264	240	24	272	2	42	228
außerorts ohne Autobahn	259	235	24	347	11	62	274
auf Autobahnen	21	14	7	18	1	-	17
Amberg, Stadt	19	17	2	19	-	3	16
innerorts	18	16	2	18	-	3	15
außerorts ohne Autobahn	1	1	-	1	-	-	1
auf Autobahnen	-	-	-	-	-	-	-
Regensburg, Stadt	59	53	6	61	-	8	53
innerorts	54	49	5	57	-	7	50
außerorts ohne Autobahn	1	1	-	1	-	-	1
auf Autobahnen	4	3	1	3	-	1	2
Weiden i.d.Opf., Stadt	24	21	3	27	-	3	24
innerorts	23	20	3	24	-	3	21
außerorts ohne Autobahn	-	-	-	-	-	-	-
auf Autobahnen	1	1	-	3	-	-	3
Amberg-Sulzbach	36	32	4	41	-	8	33
innerorts	11	9	2	10	-	1	9
außerorts ohne Autobahn	22	21	1	29	-	7	22
auf Autobahnen	3	2	1	2	-	-	2
Cham	52	45	7	69	1	11	57
innerorts	29	24	5	32	-	2	30
außerorts ohne Autobahn	23	21	2	37	1	9	27
auf Autobahnen	-	-	-	-	-	-	-
Neumarkt i.d.Opf.	70	60	10	73	-	19	54
innerorts	30	26	4	27	-	6	21
außerorts ohne Autobahn	33	28	5	39	-	13	26
auf Autobahnen	7	6	1	7	-	-	7
Neustadt a.d.Waldnaab	29	20	9	24	-	3	21
innerorts	15	11	4	12	-	1	11
außerorts ohne Autobahn	11	6	5	7	-	1	6
auf Autobahnen	3	3	-	5	-	1	4
Regensburg	62	53	9	71	-	15	56
innerorts	33	31	2	34	-	7	27
außerorts ohne Autobahn	19	14	5	22	-	7	15
auf Autobahnen	10	8	2	15	-	1	14
Schwandorf	56	50	6	72	2	20	50
innerorts	22	21	1	25	-	7	18
außerorts ohne Autobahn	27	25	2	40	1	13	26
auf Autobahnen	7	4	3	7	1	-	6
Tirschenreuth	20	16	4	19	2	6	11
innerorts	6	4	2	5	-	3	2
außerorts ohne Autobahn	12	11	1	13	2	2	9
auf Autobahnen	2	1	1	1	2	1	-
Reg.-Bez. Oberpfalz	427	367	60	476	5	96	375
innerorts	241	211	30	244	-	40	204
außerorts ohne Autobahn	149	128	21	189	4	52	133
auf Autobahnen	37	28	9	43	1	4	38
Bamberg, Stadt	44	42	2	48	-	4	44
innerorts	41	40	1	43	-	4	39
außerorts ohne Autobahn	1	-	1	-	-	-	-
auf Autobahnen	2	2	-	5	-	-	5
Bayreuth, Stadt	16	15	1	19	-	4	15
innerorts	15	14	1	18	-	4	14
außerorts ohne Autobahn	1	1	-	1	-	-	1
auf Autobahnen	-	-	-	-	-	-	-
Coburg, Stadt	19	16	3	16	-	4	12
innerorts	16	14	2	14	-	3	11
außerorts ohne Autobahn	2	1	1	1	-	1	-
auf Autobahnen	1	1	-	1	-	-	1
Hof, Stadt	27	24	3	29	1	1	27
innerorts	21	19	2	23	-	1	22
außerorts ohne Autobahn	6	5	1	6	1	-	5
auf Autobahnen	-	-	-	-	-	-	-
Bamberg	54	42	12	54	-	12	42
innerorts	22	17	5	22	-	3	19
außerorts ohne Autobahn	22	18	4	23	-	7	16
auf Autobahnen	10	7	3	9	-	2	7
Bayreuth	53	41	12	48	-	16	32
innerorts	17	12	5	12	-	3	9
außerorts ohne Autobahn	27	25	2	32	-	12	20
auf Autobahnen	9	4	5	4	-	1	3

¹⁾ Schwerwiegender Unfall mit Sachschaden (im engeren Sinne) sowie sonst. Unfälle unter dem Einfluss berauschender Mittel.

Noch: 3. Straßenverkehrsunfälle und Verunglückte in Bayern im September 2020 nach Kreisen

Gebiet Ortslage	Straßenverkehrsunfälle			Verunglückte			
	insgesamt	davon		insgesamt	Getötete	Schwer- verletzte	Leicht- verletzte
		Unfälle mit Personenschaden	schwerwiegende Unfälle mit Sachschaden ¹⁾				
Coburg	25	20	5	23	-	3	20
innerorts	14	12	2	13	-	3	10
außerorts ohne Autobahn	8	7	1	9	-	-	9
auf Autobahnen	3	1	2	1	-	-	1
Forchheim	55	46	9	55	-	15	40
innerorts	28	24	4	29	-	7	22
außerorts ohne Autobahn	25	22	3	26	-	8	18
auf Autobahnen	2	-	2	-	-	-	-
Hof	35	28	7	41	-	12	29
innerorts	17	14	3	18	-	7	11
außerorts ohne Autobahn	13	10	3	13	-	4	9
auf Autobahnen	5	4	1	10	-	1	9
Kronach	19	16	3	18	1	4	13
innerorts	11	9	2	10	-	3	7
außerorts ohne Autobahn	8	7	1	8	1	1	6
auf Autobahnen	-	-	-	-	-	-	-
Kulmbach	31	23	8	33	-	7	26
innerorts	14	11	3	16	-	3	13
außerorts ohne Autobahn	11	8	3	9	-	3	6
auf Autobahnen	6	4	2	8	-	1	7
Lichtenfels	19	18	1	22	-	6	16
innerorts	13	13	-	16	-	3	13
außerorts ohne Autobahn	5	5	-	6	-	3	3
auf Autobahnen	1	-	1	-	-	-	-
Wunsiedel i.Fichtelgebirge	25	22	3	26	-	6	20
innerorts	16	16	-	16	-	4	12
außerorts ohne Autobahn	9	6	3	10	-	2	8
auf Autobahnen	-	-	-	-	-	-	-
Reg.-Bez. Oberfranken	422	353	69	432	2	94	336
innerorts	245	215	30	250	-	48	202
außerorts ohne Autobahn	138	115	23	144	2	41	101
auf Autobahnen	39	23	16	38	-	5	33
Ansbach, Stadt	29	28	1	36	-	6	30
innerorts	19	19	-	21	-	3	18
außerorts ohne Autobahn	8	7	1	13	-	3	10
auf Autobahnen	2	2	-	2	-	-	2
Erlangen, Stadt	53	48	5	59	-	4	55
innerorts	42	39	3	45	-	3	42
außerorts ohne Autobahn	5	4	1	5	-	1	4
auf Autobahnen	6	5	1	9	-	-	9
Fürth, Stadt	47	43	4	52	-	11	41
innerorts	46	42	4	51	-	10	41
außerorts ohne Autobahn	1	1	-	1	-	1	-
auf Autobahnen	-	-	-	-	-	-	-
Nürnberg, Stadt	190	179	11	206	2	25	179
innerorts	180	172	8	198	1	24	173
außerorts ohne Autobahn	3	2	1	2	-	1	1
auf Autobahnen	7	5	2	6	1	-	5
Schwabach, Stadt	19	17	2	18	-	-	18
innerorts	13	13	-	13	-	-	13
außerorts ohne Autobahn	1	1	-	1	-	-	1
auf Autobahnen	5	3	2	4	-	-	4
Ansbach	61	55	6	69	1	12	56
innerorts	16	15	1	16	-	-	16
außerorts ohne Autobahn	35	31	4	40	1	11	28
auf Autobahnen	10	9	1	13	-	1	12
Erlangen-Höchstadt	54	42	12	53	-	12	41
innerorts	33	28	5	32	-	7	25
außerorts ohne Autobahn	12	10	2	16	-	3	13
auf Autobahnen	9	4	5	5	-	2	3
Fürth	35	29	6	39	-	10	29
innerorts	24	20	4	23	-	5	18
außerorts ohne Autobahn	11	9	2	16	-	5	11
auf Autobahnen	-	-	-	-	-	-	-
Nürnberger Land	68	57	11	72	1	8	63
innerorts	32	28	4	33	-	3	30
außerorts ohne Autobahn	20	18	2	24	1	4	19
auf Autobahnen	16	11	5	15	-	1	14
Neustadt a.d.A.-Bad Windsheim	42	36	6	50	-	9	41
innerorts	24	22	2	28	-	2	26
außerorts ohne Autobahn	18	14	4	22	-	7	15
auf Autobahnen	-	-	-	-	-	-	-

¹⁾ Schwerwiegender Unfall mit Sachschaden (im engeren Sinne) sowie sonst. Unfälle unter dem Einfluss berauschender Mittel.

Noch: 3. Straßenverkehrsunfälle und Verunglückte in Bayern im September 2020 nach Kreisen

Gebiet Ortslage	Straßenverkehrsunfälle			Verunglückte			
	insgesamt	davon		insgesamt	Getötete	Schwer- verletzte	Leicht- verletzte
		Unfälle mit Personenschaden	schwerwiegende Unfälle mit Sachschaden ¹⁾				
Roth	56	49	7	79	3	12	64
innerorts	12	11	1	14	-	3	11
außerorts ohne Autobahn	30	27	3	42	2	7	33
auf Autobahnen	14	11	3	23	1	2	20
Weißenburg-Gunzenhausen	37	33	4	36	1	8	27
innerorts	14	13	1	15	-	3	12
außerorts ohne Autobahn	23	20	3	21	1	5	15
auf Autobahnen	-	-	-	-	-	-	-
Reg.-Bez. Mittelfranken	691	616	75	769	8	117	644
innerorts	455	422	33	489	1	63	425
außerorts ohne Autobahn	167	144	23	203	5	48	150
auf Autobahnen	69	50	19	77	2	6	69
Aschaffenburg, Stadt	31	28	3	30	-	9	21
innerorts	25	22	3	23	-	7	16
außerorts ohne Autobahn	6	6	-	7	-	2	5
auf Autobahnen	-	-	-	-	-	-	-
Schweinfurt, Stadt	19	17	2	20	-	1	19
innerorts	15	13	2	16	-	1	15
außerorts ohne Autobahn	4	4	-	4	-	-	4
auf Autobahnen	-	-	-	-	-	-	-
Würzburg, Stadt	58	49	9	56	-	7	49
innerorts	45	39	6	44	-	6	38
außerorts ohne Autobahn	9	6	3	7	-	-	7
auf Autobahnen	4	4	-	5	-	1	4
Aschaffenburg	41	33	8	46	-	9	37
innerorts	21	18	3	24	-	4	20
außerorts ohne Autobahn	14	11	3	12	-	5	7
auf Autobahnen	6	4	2	10	-	-	10
Bad Kissingen	41	31	10	41	1	13	27
innerorts	22	18	4	21	1	7	13
außerorts ohne Autobahn	14	11	3	17	-	4	13
auf Autobahnen	5	2	3	3	-	2	1
Rhön-Grabfeld	31	30	1	37	-	20	17
innerorts	16	16	-	18	-	11	7
außerorts ohne Autobahn	15	14	1	19	-	9	10
auf Autobahnen	-	-	-	-	-	-	-
Haßberge	34	29	5	35	-	9	26
innerorts	12	12	-	14	-	3	11
außerorts ohne Autobahn	18	14	4	17	-	5	12
auf Autobahnen	4	3	1	4	-	1	3
Kitzingen	31	28	3	37	-	5	32
innerorts	14	14	-	15	-	-	15
außerorts ohne Autobahn	16	14	2	22	-	5	17
auf Autobahnen	1	-	1	-	-	-	-
Miltenberg	54	46	8	58	1	16	41
innerorts	27	23	4	29	-	9	20
außerorts ohne Autobahn	27	23	4	29	1	7	21
auf Autobahnen	-	-	-	-	-	-	-
Main-Spessart	41	35	6	45	3	10	32
innerorts	11	9	2	11	-	3	8
außerorts ohne Autobahn	27	23	4	28	2	7	19
auf Autobahnen	3	3	-	6	1	-	5
Schweinfurt	31	25	6	30	-	4	26
innerorts	14	12	2	12	-	1	11
außerorts ohne Autobahn	10	9	1	11	-	2	9
auf Autobahnen	7	4	3	7	-	1	6
Würzburg	33	24	9	24	-	7	17
innerorts	17	13	4	13	-	4	9
außerorts ohne Autobahn	15	11	4	11	-	3	8
auf Autobahnen	1	-	1	-	-	-	-
Reg.-Bez. Unterfranken	445	375	70	459	5	110	344
innerorts	239	209	30	240	1	56	183
außerorts ohne Autobahn	175	146	29	184	3	49	132
auf Autobahnen	31	20	11	35	1	5	29
Augsburg, Stadt	167	149	18	178	-	21	157
innerorts	158	143	15	167	-	18	149
außerorts ohne Autobahn	6	5	1	9	-	3	6
auf Autobahnen	3	1	2	2	-	-	2
Kaufbeuren, Stadt	18	16	2	17	-	1	16
innerorts	18	16	2	17	-	1	16
außerorts ohne Autobahn	-	-	-	-	-	-	-
auf Autobahnen	-	-	-	-	-	-	-

¹⁾ Schwerwiegender Unfall mit Sachschaden (im engeren Sinne) sowie sonst. Unfälle unter dem Einfluss berauschender Mittel.

Noch: 3. Straßenverkehrsunfälle und Verunglückte in Bayern im September 2020 nach Kreisen

Gebiet Ortslage	Straßenverkehrsunfälle			Verunglückte			
	insgesamt	davon		insgesamt	Getötete	Schwer- verletzte	Leicht- verletzte
		Unfälle mit Personenschaden	schwerwiegende Unfälle mit Sachschaden ¹⁾				
Kempton (Allgäu), Stadt	22	19	3	22	-	3	19
innerorts	20	18	2	21	-	3	18
außerorts ohne Autobahn	-	-	-	-	-	-	-
auf Autobahnen	2	1	1	1	-	-	1
Memmingen, Stadt	15	12	3	13	-	1	12
innerorts	11	10	1	10	-	1	9
außerorts ohne Autobahn	-	-	-	-	-	-	-
auf Autobahnen	4	2	2	3	-	-	3
Aichach-Friedberg	36	32	4	38	-	4	34
innerorts	13	12	1	13	-	-	13
außerorts ohne Autobahn	16	14	2	17	-	2	15
auf Autobahnen	7	6	1	8	-	2	6
Augsburg	99	88	11	100	1	16	83
innerorts	57	52	5	57	-	10	47
außerorts ohne Autobahn	34	30	4	37	1	6	30
auf Autobahnen	8	6	2	6	-	-	6
Dillingen a.d.Donau	46	42	4	54	2	7	45
innerorts	31	30	1	35	2	3	30
außerorts ohne Autobahn	15	12	3	19	-	4	15
auf Autobahnen	-	-	-	-	-	-	-
Günzburg	43	32	11	39	-	8	31
innerorts	22	19	3	19	-	4	15
außerorts ohne Autobahn	14	12	2	19	-	3	16
auf Autobahnen	7	1	6	1	-	1	-
Neu-Ulm	76	71	5	94	-	9	85
innerorts	64	60	4	75	-	7	68
außerorts ohne Autobahn	9	9	-	14	-	1	13
auf Autobahnen	3	2	1	5	-	1	4
Lindau (Bodensee)	34	32	2	39	-	4	35
innerorts	22	22	-	26	-	-	26
außerorts ohne Autobahn	10	8	2	10	-	2	8
auf Autobahnen	2	2	-	3	-	2	1
Ostallgäu	70	63	7	70	-	23	47
innerorts	38	34	4	34	-	5	29
außerorts ohne Autobahn	31	29	2	36	-	18	18
auf Autobahnen	1	-	1	-	-	-	-
Unterallgäu	44	39	5	52	-	10	42
innerorts	18	18	-	20	-	2	18
außerorts ohne Autobahn	16	14	2	18	-	4	14
auf Autobahnen	10	7	3	14	-	4	10
Donau-Ries	54	46	8	65	-	18	47
innerorts	26	21	5	23	-	3	20
außerorts ohne Autobahn	28	25	3	42	-	15	27
auf Autobahnen	-	-	-	-	-	-	-
Oberallgäu	84	77	7	84	2	23	59
innerorts	56	50	6	53	1	16	36
außerorts ohne Autobahn	27	26	1	30	1	7	22
auf Autobahnen	1	1	-	1	-	-	1
Reg.-Bez. Schwaben	808	718	90	865	5	148	712
innerorts	554	505	49	570	3	73	494
außerorts ohne Autobahn	206	184	22	251	2	65	184
auf Autobahnen	48	29	19	44	-	10	34
Bayern	5 492	4 808	684	5 965	54	1 064	4 847
innerorts	3 451	3 101	350	3 556	11	528	3 017
außerorts ohne Autobahn	1 640	1 434	206	1 989	38	486	1 465
auf Autobahnen	401	273	128	420	5	50	365
Kreisfreie Städte	1 727	1 542	185	1 791	5	193	1 593
Landkreise	3 765	3 266	499	4 174	49	871	3 254

¹⁾ Schwerwiegender Unfall mit Sachschaden (im engeren Sinne) sowie sonst. Unfälle unter dem Einfluss berauschender Mittel.

4. Straßenverkehrsunfälle und Verunglückte in Bayern nach Straßenarten

Straßenart Ortslage	2020				2019				Zu- bzw. Abnahme (-)			
	Unfälle mit Personen- schaden	Verunglückte			Unfälle mit Personen- schaden	Verunglückte			Unfälle mit Personen- schaden	Getötete	Schwer- verletzte	Leicht- verletzte
		Getötete	Schwer- verletzte	Leicht- verletzte		Getötete	Schwer- verletzte	Leicht- verletzte				
Anzahl								%				

September

Autobahnen	273	5	50	365	303	9	64	392	-9,9	X	-21,9	-6,9
Bundesstraßen	677	10	159	754	721	16	182	881	-6,1	-37,5	-12,6	-14,4
innerorts	330	2	47	352	329	1	50	378	0,3	X	-6,0	-6,9
außerorts	347	8	112	402	392	15	132	503	-11,5	X	-15,2	-20,1
Landesstraßen	931	19	219	1 012	926	6	244	991	0,5	X	-10,2	2,1
innerorts	425	1	65	450	420	2	63	455	1,2	X	3,2	-1,1
außerorts	506	18	154	562	506	4	181	536	-	X	-14,9	4,9
Kreisstraßen	515	9	160	498	546	10	152	525	-5,7	X	5,3	-5,1
innerorts	211	2	43	202	214	3	42	208	-1,4	X	2,4	-2,9
außerorts	304	7	117	296	332	7	110	317	-8,4	-	6,4	-6,6
Andere Straßen	2 412	11	476	2 218	2 321	9	425	2 266	3,9	X	12,0	-2,1
innerorts	2 135	6	373	2 013	2 133	6	363	2 103	0,1	-	2,8	-4,3
außerorts	277	5	103	205	188	3	62	163	47,3	X	66,1	25,8
Insgesamt	4 808	54	1 064	4 847	4 817	50	1 067	5 055	-0,2	8,0	-0,3	-4,1
innerorts	3 101	11	528	3 017	3 096	12	518	3 144	0,2	-8,3	1,9	-4,0
außerorts	1 707	43	536	1 830	1 721	38	549	1 911	-0,8	13,2	-2,4	-4,2

Januar - September

Autobahnen	2 194	31	476	2 914	2 912	62	723	4 021	-24,7	-50,0	-34,2	-27,5
Bundesstraßen	4 882	81	1 132	5 624	6 028	94	1 479	7 273	-19,0	-13,8	-23,5	-22,7
innerorts	2 288	9	323	2 557	2 678	15	384	3 046	-14,6	X	-15,9	-16,1
außerorts	2 594	72	809	3 067	3 350	79	1 095	4 227	-22,6	-8,9	-26,1	-27,4
Landesstraßen	6 833	95	1 735	7 200	7 914	106	2 032	8 740	-13,7	-10,4	-14,6	-17,6
innerorts	3 139	13	551	3 268	3 540	20	597	3 899	-11,3	-35,0	-7,7	-16,2
außerorts	3 694	82	1 184	3 932	4 374	86	1 435	4 841	-15,5	-4,7	-17,5	-18,8
Kreisstraßen	3 947	69	1 171	3 795	4 591	67	1 253	4 636	-14,0	3,0	-6,5	-18,1
innerorts	1 623	11	332	1 612	1 817	7	368	1 821	-10,7	X	-9,8	-11,5
außerorts	2 324	58	839	2 183	2 774	60	885	2 815	-16,2	-3,3	-5,2	-22,5
Andere Straßen	18 206	101	3 536	16 883	18 541	90	3 273	18 281	-1,8	12,2	8,0	-7,6
innerorts	16 184	57	2 810	15 353	16 911	65	2 735	16 883	-4,3	-12,3	2,7	-9,1
außerorts	2 022	44	726	1 530	1 630	25	538	1 398	24,0	76,0	34,9	9,4
Insgesamt	36 062	377	8 050	36 416	39 986	419	8 760	42 951	-9,8	-10,0	-8,1	-15,2
innerorts	23 234	90	4 016	22 790	24 946	107	4 084	25 649	-6,9	-15,9	-1,7	-11,1
außerorts	12 828	287	4 034	13 626	15 040	312	4 676	17 302	-14,7	-8,0	-13,7	-21,2

5. Verunglückte im Straßenverkehr in Bayern nach

Art der Verkehrsbeteiligung Ortslage	Getötete						Schwerverletzte					
	September		Zu- bzw. Abnah- me (-)	Januar - September		Zu- bzw. Abnah- me (-)	September		Zu- bzw. Abnah- me (-)	Januar - September		Zu- bzw. Abnah- me (-)
	2020	2019		2020	2019		2020	2019		2020	2019	
	Anzahl		%	Anzahl		%	Anzahl		%	Anzahl		%
Fahrer und Mitfahrer von												
Kraftködern mit Versicherungs-												
kennzeichen	2	1	X	10	9	X	43	40	7,5	259	295	-12,2
innerorts	1	-	X	3	1	X	25	33	-24,2	186	212	-12,3
außerorts	1	1	-	7	8	X	18	7	X	73	83	-12,0
davon												
Mofas, Kleinkraftködern	2	1	X	10	8	X	38	38	-	243	287	-15,3
innerorts	1	-	X	3	-	X	23	31	-25,8	177	205	-13,7
außerorts	1	1	-	7	8	X	15	7	X	66	82	-19,5
S-Pedelecs	-	-	-	-	1	X	3	-	X	10	4	X
innerorts	-	-	-	-	1	X	1	-	X	6	3	X
außerorts	-	-	-	-	-	-	2	-	X	4	1	X
drei- und leichten												
vierrädriren Kfz	-	-	-	-	-	-	2	2	-	6	4	X
innerorts	-	-	-	-	-	-	1	2	X	3	4	X
außerorts	-	-	-	-	-	-	1	-	X	3	-	X
Kraftködern mit amtlichem												
Kennzeichen	22	10	X	107	91	17,6	230	241	-4,6	1 398	1 642	-14,9
innerorts	2	1	X	13	19	-31,6	69	77	-10,4	432	545	-20,7
außerorts	20	9	X	94	72	30,6	161	164	-1,8	966	1 097	-11,9
davon												
zweirädriren Kraft-												
fahrzeuoen	22	10	X	106	87	21,8	229	234	-2,1	1 379	1 608	-14,2
innerorts	2	1	X	13	17	-23,5	69	74	-6,8	423	527	-19,7
außerorts	20	9	X	93	70	32,9	160	160	-	956	1 081	-11,6
drei- und schweren												
vierrädriren Kfz	-	-	-	1	4	X	1	7	X	19	34	-44,1
innerorts	-	-	-	-	2	X	-	3	X	9	18	X
außerorts	-	-	-	1	2	X	1	4	X	10	16	-37,5
Personenkraftwagen	10	25	-60,0	146	184	-20,7	269	353	-23,8	2 352	3 271	-28,1
innerorts	-	2	X	12	13	-7,7	56	78	-28,2	500	685	-27,0
außerorts	10	23	-56,5	134	171	-21,6	213	275	-22,5	1 852	2 586	-28,4
darunter												
im Alter von 18 bis unter												
25 Jahren	3	5	X	31	40	-22,5	58	71	-18,3	470	661	-28,9
innerorts	-	-	-	-	1	X	10	14	-28,6	76	124	-38,7
außerorts	3	5	X	31	39	-20,5	48	57	-15,8	394	537	-26,6
Wohnmobilen	-	1	X	-	1	X	3	6	X	7	17	X
innerorts	-	-	-	-	-	-	1	1	-	1	1	-
außerorts	-	1	X	-	1	X	2	5	X	6	16	X
Bussen	-	-	-	1	1	-	6	9	X	29	40	-27,5
innerorts	-	-	-	1	-	X	6	7	X	27	31	-12,9
außerorts	-	-	-	-	1	X	-	2	X	2	9	X
Güterkraftfahrzeuoen	2	1	X	9	17	X	15	24	-37,5	121	174	-30,5
innerorts	-	-	-	-	2	X	2	3	X	14	17	-17,6
außerorts	2	1	X	9	15	X	13	21	-38,1	107	157	-31,8
dar												
Liefer- und Lastkraftwagen												
mit zul. Gesamtgewicht bis												
einschl. 3 500 kg ¹⁾	-	1	X	5	7	X	7	12	X	56	87	-35,6
innerorts	-	-	-	-	1	X	2	1	X	7	10	X
außerorts	-	1	X	5	6	X	5	11	X	49	77	-36,4
Liefer- und Lastkraftwagen												
mit zul. Gesamtgewicht												
über 3 500 kg ¹⁾	-	-	-	1	3	X	2	3	X	33	34	-2,9
innerorts	-	-	-	-	1	X	-	2	X	5	5	-
außerorts	-	-	-	1	2	X	2	1	X	28	29	-3,4
Sattelzugmaschinen	2	-	X	3	7	X	6	9	X	29	45	-35,6
innerorts	-	-	-	-	-	-	-	-	-	1	-	X
außerorts	2	-	X	3	7	X	6	9	X	28	45	-37,8
Landwirtschaftlichen												
Zugmaschinen	-	1	X	3	9	X	9	8	X	53	52	1,9
innerorts	-	1	X	2	3	X	2	6	X	16	24	-33,3
außerorts	-	-	-	1	6	X	7	2	X	37	28	32,1
übrigen Kraftfahrzeuoen	1	-	X	4	2	X	8	3	X	59	28	X
innerorts	-	-	-	3	1	X	7	3	X	48	17	X
außerorts	1	-	X	1	1	-	1	-	X	11	11	-
Kraftfahrzeuoen zusammen	37	39	-5,1	280	314	-10,8	583	684	-14,8	4 278	5 519	-22,5
innerorts	3	4	X	34	39	-12,8	168	208	-19,2	1 224	1 532	-20,1
außerorts	34	35	-2,9	246	275	-10,5	415	476	-12,8	3 054	3 987	-23,4

¹⁾ Ohne Lastkraftwagen mit Tankauflage.

Art der Verkehrsbeteiligung und Ortslage

Leichtverletzte					Verunglückte insgesamt					Art der Verkehrsbeteiligung		
September		Zu- bzw. Abnahme (-)	Januar - September		Zu- bzw. Abnahme (-)	September		Zu- bzw. Abnahme (-)	Januar - September		Zu- bzw. Abnahme (-)	Ortslage
2020	2019		2020	2019		2020	2019		2020	2019		
Anzahl		%	Anzahl		%	Anzahl		%	Anzahl		%	
188	198	-5,1	1 181	1 422	-16,9	233	239	-2,5	1 450	1 726	-16,0	Fahrer und Mitfahrer von
164	171	-4,1	993	1 199	-17,2	190	204	-6,9	1 182	1 412	-16,3	Krafträdern mit Versicherungs-
24	27	-11,1	188	223	-15,7	43	35	22,9	268	314	-14,6 kennzeichnen
											 innerorts
											 außerorts
												davon
183	191	-4,2	1 136	1 384	-17,9	223	230	-3,0	1 389	1 679	-17,3 Mofas, Kleinkrafträdern
162	165	-1,8	964	1 172	-17,7	186	196	-5,1	1 144	1 377	-16,9 innerorts
21	26	-19,2	172	212	-18,9	37	34	8,8	245	302	-18,9 außerorts
2	6	X	24	18	33,3	5	6	X	34	23	47,8 S-Pedelecs
1	5	X	18	14	28,6	2	5	X	24	18	33,3 innerorts
1	1	-	6	4	X	3	1	X	10	5	X außerorts
												drei- und leichten
3	1	X	21	20	5,0	5	3	X	27	24	12,5 vierrädigen Kfz.
1	1	-	11	13	-15,4	2	3	X	14	17	-17,6 innerorts
2	-	X	10	7	X	3	-	X	13	7	X außerorts
449	466	-3,6	2 706	3 219	-15,9	701	717	-2,2	4 211	4 952	-15,0	Krafträdern mit amtlichem
228	245	-6,9	1 445	1 767	-18,2	299	323	-7,4	1 890	2 331	-18,9 Kennzeichen
221	221	-	1 261	1 452	-13,2	402	394	2,0	2 321	2 621	-11,4 innerorts
											 außerorts
												davon
439	465	-5,6	2 645	3 175	-16,7	690	709	-2,7	4 130	4 870	-15,2 zweirädigen Kraft-
222	244	-9,0	1 410	1 739	-18,9	293	319	-8,2	1 846	2 283	-19,1 fahrzeugen
217	221	-1,8	1 235	1 436	-14,0	397	390	1,8	2 284	2 587	-11,7 innerorts
											 außerorts
10	1	X	61	44	38,6	11	8	X	81	82	-1,2	drei- und schweren
6	1	X	35	28	25,0	6	4	X	44	48	-8,3 vierrädigen Kfz.
4	-	X	26	16	62,5	5	4	X	37	34	8,8 innerorts
											 außerorts
2 165	2 564	-15,6	17 636	23 673	-25,5	2 444	2 942	-16,9	20 134	27 128	-25,8 Personenkraftwagen
927	1 168	-20,6	7 895	10 299	-23,3	983	1 248	-21,2	8 407	10 997	-23,6 innerorts
1 238	1 396	-11,3	9 741	13 374	-27,2	1 461	1 694	-13,8	11 727	16 131	-27,3 außerorts
												darunter
443	587	-24,5	3 717	5 018	-25,9	504	663	-24,0	4 218	5 719	-26,2	im Alter von 18 bis unter
165	254	-35,0	1 496	2 025	-26,1	175	268	-34,7	1 572	2 150	-26,9 25 Jahren
278	333	-16,5	2 221	2 993	-25,8	329	395	-16,7	2 646	3 569	-25,9 innerorts
											 außerorts
11	14	-21,4	27	47	-42,6	14	21	-33,3	34	65	-47,7 Wohnmobilen
4	3	X	10	5	X	5	4	X	11	6	X innerorts
7	11	X	17	42	-59,5	9	17	X	23	59	-61,0 außerorts
49	44	11,4	289	573	-49,6	55	53	3,8	319	614	-48,0 Bussen
39	39	-	238	499	-52,3	45	46	-2,2	266	530	-49,8 innerorts
10	5	X	51	74	-31,1	10	7	X	53	84	-36,9 außerorts
80	90	-11,1	580	810	-28,4	97	115	-15,7	710	1 001	-29,1 Güterkraftfahrzeugen
26	16	62,5	167	190	-12,1	28	19	47,4	181	209	-13,4 innerorts
54	74	-27,0	413	620	-33,4	69	96	-28,1	529	792	-33,2 außerorts
												dar. Liefer- und Lastkraftwagen
39	43	-9,3	306	425	-28,0	46	56	-17,9	367	519	-29,3	mit zul. Gesamtgewicht. bis
16	11	45,5	109	129	-15,5	18	12	50,0	116	140	-17,1 einschl. 3 500 kg ¹⁾
23	32	-28,1	197	296	-33,4	28	44	-36,4	251	379	-33,8 innerorts
											 außerorts
22	26	-15,4	145	215	-32,6	24	29	-17,2	179	252	-29,0	Liefer- und Lastkraftwagen
8	3	X	43	40	7,5	8	5	X	48	46	4,3	mit zul. Gesamtgewicht. bis
14	23	-39,1	102	175	-41,7	16	24	-33,3	131	206	-36,4 über 3 500 kg ¹⁾
											 innerorts
15	19	-21,1	106	145	-26,9	23	28	-17,9	138	197	-29,9 außerorts
1	1	-	9	11	X	1	1	-	10	11	-9,1 Sattelzugmaschinen
14	18	-22,2	97	134	-27,6	22	27	-18,5	128	186	-31,2 innerorts
											 außerorts
15	14	7,1	91	107	-15,0	24	23	4,3	147	168	-12,5	Landwirtschaftlichen
4	8	X	31	41	-24,4	6	15	X	49	68	-27,9 Zugmaschinen
11	6	X	60	66	-9,1	18	8	X	98	100	-2,0 innerorts
											 außerorts
35	27	29,6	239	135	77,0	44	30	46,7	302	165	83,0 übrigen Kraftfahrzeugen
30	26	15,4	201	105	91,4	37	29	27,6	252	123	X innerorts
5	1	X	38	30	26,7	7	1	X	50	42	19,0 außerorts
2 992	3 417	-12,4	22 749	29 986	-24,1	3 612	4 140	-12,8	27 307	35 819	-23,8 Kraftfahrzeugen zusammen
1 422	1 676	-15,2	10 980	14 105	-22,2	1 593	1 888	-15,6	12 238	15 676	-21,9 innerorts
1 570	1 741	-9,8	11 769	15 881	-25,9	2 019	2 252	-10,3	15 069	20 143	-25,2 außerorts

Noch: 5. Verunglückte im Straßenverkehr in Bayern nach

Art der Verkehrsbeteiligung Ortslage	Getötete						Schwerverletzte					
	September		Zu- bzw. Abnahme (-)	Januar - September		Zu- bzw. Abnahme (-)	September		Zu- bzw. Abnahme (-)	Januar - September		Zu- bzw. Abnahme (-)
	2020	2019		2020	2019		2020	2019		2020	2019	
	Anzahl		%	Anzahl		%	Anzahl		%	Anzahl		%
Fahrer und Mitfahrer von												
Fahrrädern	13	6	X	60	61	-1,6	422	316	33,5	3 280	2 568	27,7
innerorts	7	3	X	36	39	-7,7	307	245	25,3	2 346	1 937	21,1
außerorts	6	3	X	24	22	9,1	115	71	62,0	934	631	48,0
und zwar												
Pedelecs	7	1	X	21	15	40,0	127	76	67,1	782	469	66,7
innerorts	3	-	X	12	9	X	77	49	57,1	482	311	55,0
außerorts	4	1	X	9	6	X	50	27	85,2	300	158	89,9
unter 15 Jahren	-	-	-	1	1	-	24	20	20,0	204	160	27,5
innerorts	-	-	-	1	1	-	20	19	5,3	149	138	8,0
außerorts	-	-	-	-	-	-	4	1	X	55	22	X
anderen Fahrzeugen	-	-	-	3	4	X	4	2	X	23	30	-23,3
innerorts	-	-	-	1	2	X	3	2	X	17	24	-29,2
außerorts	-	-	-	2	2	-	1	-	X	6	6	-
Fußgänger	4	5	X	34	39	-12,8	54	64	-15,6	459	634	-27,6
innerorts	1	5	X	19	27	-29,6	49	62	-21,0	419	586	-28,5
außerorts	3	-	X	15	12	25,0	5	2	X	40	48	-16,7
und zwar												
Fußgänger mit Sport- oder Spielgeräten	-	-	-	1	-	X	3	1	X	18	15	20,0
innerorts	-	-	-	1	-	X	3	1	X	17	14	21,4
außerorts	-	-	-	-	-	-	-	-	-	1	1	-
unter 15 Jahren	-	-	-	1	2	X	13	9	X	69	109	-36,7
innerorts	-	-	-	1	1	-	12	9	X	66	106	-37,7
außerorts	-	-	-	-	1	X	1	-	X	3	3	-
65 Jahre und mehr	-	3	X	17	23	-26,1	22	27	-18,5	192	268	-28,4
innerorts	-	3	X	14	19	-26,3	21	27	-22,2	180	256	-29,7
außerorts	-	-	-	3	4	X	1	-	X	12	12	-
Andere Personen	-	-	-	-	1	X	1	1	-	10	9	X
innerorts	-	-	-	-	-	-	1	1	-	10	5	X
außerorts	-	-	-	-	1	X	-	-	-	-	4	X
Insgesamt	54	50	8,0	377	419	-10,0	1 064	1 067	-0,3	8 050	8 760	-8,1
innerorts	11	12	-8,3	90	107	-15,9	528	518	1,9	4 016	4 084	-1,7
außerorts	43	38	13,2	287	312	-8,0	536	549	-2,4	4 034	4 676	-13,7
darunter:												
unter 15 Jahren	1	1	-	9	12	X	47	48	-2,1	377	402	-6,2
innerorts	-	-	-	2	3	X	38	34	11,8	247	283	-12,7
außerorts	1	1	-	7	9	X	9	14	X	130	119	9,2
65 Jahre und mehr	16	17	-5,9	112	141	-20,6	285	248	14,9	1 882	1 962	-4,1
innerorts	5	8	X	51	53	-3,8	165	153	7,8	1 157	1 188	-2,6
außerorts	11	9	X	61	88	-30,7	120	95	26,3	725	774	-6,3

Art der Verkehrsbeteiligung und Ortslage

Leichtverletzte					Verunglückte insgesamt					Art der Verkehrsbeteiligung Ortslage			
September		Zu- bzw. Abnahme (-)	Januar - September		Zu- bzw. Abnahme (-)	September		Zu- bzw. Abnahme (-)	Januar - September			Zu- bzw. Abnahme (-)	
2020	2019		2020	2019		2020	2019		2020				2019
Anzahl		%	Anzahl		%	Anzahl		%	Anzahl				%
1 629	1 359	19,9	11 756	10 593	11,0	2 064	1 681	22,8	15 096	13 222	14,2	Fahrer und Mitfahrer von	
1 383	1 201	15,2	10 030	9 305	7,8	1 697	1 449	17,1	12 412	11 281	10,0 Fahrrädern	
246	158	55,7	1 726	1 288	34,0	367	232	58,2	2 684	1 941	38,3 innerorts	
											 außerorts	
												und zwar	
278	188	47,9	1 705	1 078	58,2	412	265	55,5	2 508	1 562	60,6 Pedelecs	
211	154	37,0	1 299	860	51,0	291	203	43,3	1 793	1 180	51,9 innerorts	
67	34	97,1	406	218	86,2	121	62	95,2	715	382	87,2 außerorts	
185	140	32,1	1 201	1 136	5,7	209	160	30,6	1 406	1 297	8,4 unter 15 Jahren	
163	127	28,3	1 062	1 048	1,3	183	146	25,3	1 212	1 187	2,1 innerorts	
22	13	69,2	139	88	58,0	26	14	85,7	194	110	76,4 außerorts	
16	19	-15,8	118	160	-26,3	20	21	-4,8	144	194	-25,8 anderen Fahrzeugen	
14	17	-17,6	98	146	-32,9	17	19	-10,5	116	172	-32,6 innerorts	
2	2	-	20	14	42,9	3	2	X	28	22	27,3 außerorts	
206	254	-18,9	1 738	2 152	-19,2	264	323	-18,3	2 231	2 825	-21,0 Fußgänger	
195	245	-20,4	1 638	2 037	-19,6	245	312	-21,5	2 076	2 650	-21,7 innerorts	
11	9	X	100	115	-13,0	19	11	72,7	155	175	-11,4 außerorts	
												und zwar	
15	12	25,0	103	95	8,4	18	13	38,5	122	110	10,9 Fußgänger mit Sport-	
15	12	25,0	97	94	3,2	18	13	38,5	115	108	6,5 oder Spielgeräten	
-	-	-	6	1	X	-	-	-	7	2	X innerorts	
											 außerorts	
49	49	-	325	431	-24,6	62	58	6,9	395	542	-27,1 unter 15 Jahren	
49	48	2,1	313	417	-24,9	61	57	7,0	380	524	-27,5 innerorts	
-	1	X	12	14	-14,3	1	1	-	15	18	-16,7 außerorts	
47	63	-25,4	391	439	-10,9	69	93	-25,8	600	730	-17,8 65 Jahre und mehr	
44	60	-26,7	373	423	-11,8	65	90	-27,8	567	698	-18,8 innerorts	
3	3	-	18	16	12,5	4	3	X	33	32	3,1 außerorts	
4	6	X	55	60	-8,3	5	7	X	65	70	-7,1 Andere Personen	
3	5	X	44	56	-21,4	4	6	X	54	61	-11,5 innerorts	
1	1	-	11	4	X	1	1	-	11	9	X außerorts	
4 847	5 055	-4,1	36 416	42 951	-15,2	5 965	6 172	-3,4	44 843	52 130	-14,0 Insgesamt	
3 017	3 144	-4,0	22 790	25 649	-11,1	3 556	3 674	-3,2	26 896	29 840	-9,9 innerorts	
1 830	1 911	-4,2	13 626	17 302	-21,2	2 409	2 498	-3,6	17 947	22 290	-19,5 außerorts	
												darunter	
349	323	8,0	2 413	2 838	-15,0	397	372	6,7	2 799	3 252	-13,9 unter 15 Jahren	
268	251	6,8	1 788	2 098	-14,8	306	285	7,4	2 037	2 384	-14,6 innerorts	
81	72	12,5	625	740	-15,5	91	87	4,6	762	868	-12,2 außerorts	
699	686	1,9	4 835	5 353	-9,7	1 000	951	5,2	6 829	7 456	-8,4 65 Jahre und mehr	
481	472	1,9	3 517	3 660	-3,9	651	633	2,8	4 725	4 901	-3,6 innerorts	
218	214	1,9	1 318	1 693	-22,2	349	318	9,7	2 104	2 555	-17,7 außerorts	

6. An Straßenverkehrsunfällen beteiligte Fahrzeugführer und Fußgänger in Bayern

Art der Verkehrsbeteiligung Ortslage	Unfälle mit														
	Personen-	schwerw. Sach-	Personen-	schwerw. Sach-	Per-	schwerw. Sach-	Personen-	schwerw. Sach-	Personen-	schwerw. Sach-	Per-	schwerw. Sach-			
	schaden	schaden ¹⁾	schaden	schaden ¹⁾	sonen-	schaden	schaden	schaden ¹⁾	schaden	schaden ¹⁾	sonen-	schaden			
	September 2020		September 2019		Zu- bzw. Abnahme (-)		Januar - September 2020		Januar - September 2019		Zu- bzw. Abnahme (-)				
Anzahl				%				Anzahl				%			
Fahrer von															
Krafträdern mit Ver-															
sicherungskennzeichen															
innerorts	232	4	233	2	-0,4	X	1 458	23	1 702	28	-14,3	-17,9			
außerorts	190	3	196	1	-3,1	X	1 187	18	1 399	24	-15,2	-25,0			
davon	42	1	37	1	13,5	-	271	5	303	4	-10,6	X			
Mofas, Kleinkrafträdern															
innerorts	222	3	224	1	-0,9	X	1 387	16	1 648	21	-15,8	-23,8			
außerorts	186	2	188	1	-1,1	X	1 139	13	1 357	19	-16,1	-31,6			
S-Pedelecs															
innerorts	36	1	36	-	-	X	248	3	291	2	-14,8	X			
außerorts	5	-	6	-	X	-	37	-	26	1	42,3	X			
drei- und leichten															
vierrädigen Kfz															
innerorts	2	-	5	-	X	-	27	-	21	1	28,6	X			
außerorts	3	-	1	-	X	-	10	-	5	-	X	-			
Krafträdern mit amtlichem															
Kennzeichen															
innerorts	688	14	711	7	-3,2	X	4 169	79	4 906	76	-15,0	3,9			
außerorts	297	3	320	2	-7,2	X	1 887	41	2 331	41	-19,0	-			
davon	391	11	391	5	-	X	2 282	38	2 575	35	-11,4	8,6			
zweirädigen Kraft-															
fahrzeugen															
innerorts	678	14	702	6	-3,4	X	4 092	76	4 822	74	-15,1	2,7			
außerorts	291	3	315	2	-7,6	X	1 843	38	2 282	41	-19,2	-7,3			
drei- und schweren															
vierrädigen Kfz															
innerorts	387	11	387	4	-	X	2 249	38	2 540	33	-11,5	15,2			
außerorts	10	-	9	1	X	X	77	3	84	2	-8,3	X			
innerorts	6	-	5	-	X	-	44	3	49	-	-10,2	X			
außerorts	4	-	4	1	-	X	33	-	35	2	-5,7	X			
Personenkraftwagen															
innerorts	4 416	878	4 902	1 061	-9,9	-17,2	34 242	7 714	43 564	9 974	-21,4	-22,7			
außerorts	2 548	458	2 797	540	-8,9	-15,2	19 743	3 971	24 257	5 098	-18,6	-22,1			
darunter	1 868	420	2 105	521	-11,3	-19,4	14 499	3 743	19 307	4 876	-24,9	-23,2			
18 bis u. 25 Jahre															
innerorts	737	160	846	204	-12,9	-21,6	5 849	1 470	7 595	1 896	-23,0	-22,5			
außerorts	355	77	413	97	-14,0	-20,6	2 889	735	3 713	932	-22,2	-21,1			
Wohnmobilen															
innerorts	382	83	433	107	-11,8	-22,4	2 960	735	3 882	964	-23,8	-23,8			
außerorts	14	3	19	6	-26,3	X	74	19	102	32	-27,5	-40,6			
Bussen															
innerorts	5	1	8	1	X	-	30	4	23	8	30,4	X			
außerorts	9	2	11	5	X	X	44	15	79	24	-44,3	-37,5			
Güterkraftfahrzeugen															
innerorts	73	10	74	11	-1,4	-9,1	439	37	662	71	-33,7	-47,9			
außerorts	59	8	59	8	-	-	383	28	547	45	-30,0	-37,8			
Liefer- und Lastkraftwagen															
mit zul. Gesamtgewicht bis															
einschl. 3 500 kg ²⁾															
innerorts	14	2	15	3	-6,7	X	56	9	115	26	-51,3	X			
außerorts	290	75	399	96	-27,3	-21,9	2 654	743	3 503	940	-24,2	-21,0			
innerorts	102	24	147	24	-30,6	-	997	216	1 280	289	-22,1	-25,3			
außerorts	188	51	252	72	-25,4	-29,2	1 657	527	2 223	651	-25,5	-19,0			
Liefer- und Lastkraftwagen															
mit zul. Gesamtgewicht															
über 3 500 kg ²⁾															
innerorts	90	29	125	34	-28,0	-14,7	878	223	1 078	329	-18,6	-32,2			
außerorts	35	10	46	12	-23,9	-16,7	364	67	432	116	-15,7	-42,2			
Sattelzugmaschinen															
innerorts	55	19	79	22	-30,4	-13,6	514	156	646	213	-20,4	-26,8			
außerorts	87	24	120	36	-27,5	-33,3	763	275	1 052	302	-27,5	-8,9			
Landwirtschaftlichen															
Zugmaschinen															
innerorts	16	4	21	2	-23,8	X	134	42	185	32	-27,6	31,3			
außerorts	71	20	99	34	-28,3	-41,2	629	233	867	270	-27,5	-13,7			
übrigen Kraftfahrzeugen															
innerorts	55	8	68	12	-19,1	X	370	58	403	70	-8,2	-17,1			
außerorts	11	2	36	2	-69,4	-	123	16	160	24	-23,1	-33,3			
Kraftfahrzeugen zusammen															
innerorts	44	6	32	10	37,5	X	247	42	243	46	1,6	-8,7			
außerorts	58	3	46	4	26,1	X	406	25	298	27	36,2	-7,4			
darunter flüchtig															
innerorts	50	2	40	4	25,0	X	336	12	206	19	63,1	-36,8			
außerorts	8	1	6	-	X	X	70	13	92	8	-23,9	X			
darunter flüchtig															
innerorts	5 826	995	6 452	1 199	-9,7	-17,0	43 812	8 698	55 140	11 218	-20,5	-22,5			
außerorts	3 262	501	3 603	582	-9,5	-13,9	24 686	4 306	30 203	5 548	-18,3	-22,4			
darunter flüchtig															
innerorts	2 564	494	2 849	617	-10,0	-19,9	19 126	4 392	24 937	5 670	-23,3	-22,5			
außerorts	206	62	225	71	-8,4	-12,7	1 639	549	1 983	666	-17,3	-17,6			
innerorts	138	25	155	31	-11,0	-19,4	1 096	257	1 313	307	-16,5	-16,3			
außerorts	68	37	70	40	-2,9	-7,5	543	292	670	359	-19,0	-18,7			

¹⁾ Schwerwiegender Unfall mit Sachschaden (im engeren Sinne). - ²⁾ Ohne Lastkraftwagen mit Tankauflage.

Noch: 6. An Straßenverkehrsunfällen beteiligte Fahrzeugführer und Fußgänger in Bayern

Art der Verkehrsbeteiligung Ortslage	Unfälle mit														
	Personen-	schwerw. Sach-	Personen-	schwerw. Sach-	Per-	schwerw. Sach-	Personen-	schwerw. Sach-	Personen-	schwerw. Sach-	Per-	schwerw. Sach-			
	schaden	schaden ¹⁾	schaden	schaden ¹⁾	sonen-	schaden	schaden	schaden ¹⁾	schaden	schaden ¹⁾	sonen-	schaden			
	September 2020		September 2019		Zu- bzw. Abnahme (-)		Januar - September 2020		Januar - September 2019		Zu- bzw. Abnahme (-)				
Anzahl				%				Anzahl				%			
Fahrer von															
Fahrrädern	2 245	3	1 827	1	22,9	X	16 365	15	14 325	9	14,2	X			
innerorts	1 846	3	1 574	1	17,3	X	13 450	14	12 227	8	10,0	X			
außerorts	399	-	253	-	57,7	-	2 915	1	2 098	1	38,9	-			
und zwar															
Pedelecs	432	-	275	-	57,1	-	2 630	-	1 632	-	61,2	-			
innerorts	305	-	210	-	45,2	-	1 884	-	1 228	-	53,4	-			
außerorts	127	-	65	-	95,4	-	746	-	404	-	84,7	-			
unter 15 Jahren	226	1	176	-	28,4	X	1 532	1	1 417	2	8,1	X			
innerorts	200	1	161	-	24,2	X	1 312	1	1 293	2	1,5	X			
außerorts	26	-	15	-	73,3	-	220	-	124	-	77,4	-			
anderen Fahrzeugen	59	8	64	22	-7,8	X	372	119	470	154	-20,9	-22,7			
innerorts	43	6	49	11	-12,2	X	271	75	365	82	-25,8	-8,5			
außerorts	16	2	15	11	6,7	X	101	44	105	72	-3,8	-38,9			
Fußgänger	317	-	373	-	-15,0	-	2 573	3	3 158	13	-18,5	X			
innerorts	292	-	358	-	-18,4	-	2 374	2	2 960	11	-19,8	X			
außerorts	25	-	15	-	66,7	-	199	1	198	2	0,5	X			
und zwar															
Fußgänger mit Sport- oder Spielgeräten	21	-	13	-	61,5	-	152	-	124	-	22,6	-			
innerorts	20	-	13	-	53,8	-	143	-	121	-	18,2	-			
außerorts	1	-	-	-	X	-	9	-	3	-	X	-			
unter 15 Jahren	69	-	60	-	15,0	-	441	1	574	-	-23,2	X			
innerorts	68	-	59	-	15,3	-	422	-	555	-	-24,0	-			
außerorts	1	-	1	-	-	-	19	1	19	-	-	X			
65 Jahre und mehr	73	-	100	-	-27,0	-	625	-	762	-	-18,0	-			
innerorts	69	-	96	-	-28,1	-	589	-	724	-	-18,6	-			
außerorts	4	-	4	-	-	-	36	-	38	-	-5,3	-			
Andere Personen	28	-	22	-	27,3	-	270	10	241	10	12,0	-			
innerorts	24	-	17	-	41,2	-	202	3	190	3	6,3	-			
außerorts	4	-	5	-	X	-	68	7	51	7	33,3	-			
Insgesamt	8 475	1 006	8 738	1 222	-3,0	-17,7	63 392	8 845	73 334	11 404	-13,6	-22,4			
innerorts	5 467	510	5 601	594	-2,4	-14,1	40 983	4 400	45 945	5 652	-10,8	-22,2			
außerorts	3 008	496	3 137	628	-4,1	-21,0	22 409	4 445	27 389	5 752	-18,2	-22,7			
darunter:															
unter 15 Jahren	298	1	240	1	24,2	-	2 025	3	2 030	5	-0,2	X			
innerorts	271	1	224	1	21,0	-	1 781	2	1 882	4	-5,4	X			
außerorts	27	-	16	-	68,8	-	244	1	148	1	64,9	-			
65 Jahre und mehr	1 393	143	1 339	170	4,0	-15,9	9 565	1 075	10 442	1 454	-8,4	-26,1			
innerorts	952	82	928	97	2,6	-15,5	6 852	642	7 272	836	-5,8	-23,2			
außerorts	441	61	411	73	7,3	-16,4	2 713	433	3 170	618	-14,4	-29,9			

¹⁾ Schwerwiegender Unfall mit Sachschaden (im engeren Sinne).

7. Straßenverkehrsunfälle und Verunglückte in Bayern im September 2020 nach Tagen

Tagesdatum Ortslage	Unfälle mit Personen- schaden	davon mit			Verunglückte			Unfälle mit schwer- wiegendem Sachschaden ¹⁾	Unfälle mit Personen- und schwer- wiegendem Sachschaden ¹⁾
		Getöteten	Schwer- verletzten	Leicht- verletzten	Getötete	Schwer- verletzte	Leicht- verletzte		
Innerorts									
1. Dienstag	87	-	9	78	-	10	85	15	102
2. Mittwoch	108	-	18	90	-	18	98	6	114
3. Donnerstag	120	2	21	97	2	21	113	6	126
4. Freitag	110	-	32	78	-	33	98	13	123
5. Samstag	102	1	17	84	1	17	102	10	112
6. Sonntag	43	-	10	33	-	12	44	8	51
7. Montag	105	-	18	87	-	18	107	7	112
8. Dienstag	126	1	28	97	1	29	124	12	138
9. Mittwoch	143	1	25	117	1	25	135	10	153
10. Donnerstag	122	2	19	101	2	19	113	6	128
11. Freitag	136	-	25	111	-	26	127	5	141
12. Samstag	122	-	21	101	-	21	123	5	127
13. Sonntag	92	-	21	71	-	21	82	2	94
14. Montag	139	-	22	117	-	23	132	6	145
15. Dienstag	130	-	21	109	-	22	126	6	136
16. Mittwoch	122	-	17	105	-	17	117	9	131
17. Donnerstag	97	-	18	79	-	18	91	9	106
18. Freitag	152	1	26	125	1	29	143	8	160
19. Samstag	106	-	18	88	-	18	109	5	111
20. Sonntag	90	1	19	70	1	19	83	8	98
21. Montag	102	-	10	92	-	10	118	12	114
22. Dienstag	123	-	15	108	-	15	120	6	129
23. Mittwoch	87	-	8	79	-	8	95	12	99
24. Donnerstag	102	-	19	83	-	20	99	8	110
25. Freitag	77	-	9	68	-	9	83	12	89
26. Samstag	44	1	4	39	1	4	51	13	57
27. Sonntag	51	-	12	39	-	13	46	7	58
28. Montag	84	1	7	76	1	7	84	14	98
29. Dienstag	91	-	13	78	-	13	85	8	99
30. Mittwoch	88	-	13	75	-	13	84	7	95
Zusammen	3 101	11	515	2 575	11	528	3 017	255	3 356
Außerorts, einschließlich Autobahn									
1. Dienstag	55	1	10	44	1	13	60	20	75
2. Mittwoch	31	-	8	23	-	9	31	7	38
3. Donnerstag	41	3	11	27	4	11	40	10	51
4. Freitag	77	1	25	51	1	28	83	7	84
5. Samstag	62	4	16	42	4	21	64	9	71
6. Sonntag	47	1	23	23	1	24	38	15	62
7. Montag	43	2	13	28	2	15	45	8	51
8. Dienstag	67	1	18	48	1	20	68	7	74
9. Mittwoch	69	2	17	50	2	22	72	12	81
10. Donnerstag	54	-	17	37	-	20	53	4	58
11. Freitag	74	1	18	55	1	18	92	10	84
12. Samstag	68	5	23	40	5	24	60	6	74
13. Sonntag	93	1	28	64	1	29	105	9	102
14. Montag	70	-	22	48	-	24	68	6	76
15. Dienstag	76	2	21	53	2	24	77	5	81
16. Mittwoch	58	1	17	40	1	19	58	4	62
17. Donnerstag	50	1	17	32	1	18	50	5	55
18. Freitag	70	2	19	49	2	26	86	8	78
19. Samstag	62	2	16	44	3	17	67	10	72
20. Sonntag	78	2	27	49	2	28	69	6	84
21. Montag	65	-	13	52	-	16	72	14	79
22. Dienstag	54	3	20	31	3	25	55	11	65
23. Mittwoch	45	1	16	28	1	20	50	17	62
24. Donnerstag	46	-	11	35	-	12	50	15	61
25. Freitag	55	1	13	41	1	16	67	29	84
26. Samstag	50	-	5	45	-	6	66	18	68
27. Sonntag	30	2	8	20	2	10	32	5	35
28. Montag	33	1	2	30	1	2	46	6	39
29. Dienstag	37	-	7	30	-	9	55	9	46
30. Mittwoch	47	1	9	37	1	10	51	8	55
Zusammen	1 707	41	470	1 196	43	536	1 830	300	2 007

¹⁾ Schwerwiegender Unfall mit Sachschaden (im engeren Sinne).

Noch: 7. Straßenverkehrsunfälle und Verunglückte in Bayern im September 2020 nach Tagen

Tagesdatum Ortslage	Unfälle mit Personen- schaden	davon mit			Verunglückte			Unfälle mit schwer- wichtigem Sachschaden ¹⁾	Unfälle mit Personen- und schwer- wichtigem Sachschaden ¹⁾
		Getöteten	Schwer- verletzten	Leicht- verletzten	Getötete	Schwer- verletzte	Leicht- verletzte		
Innerorts und außerorts zusammen									
1. Dienstag	142	1	19	122	1	23	145	35	177
2. Mittwoch	139	-	26	113	-	27	129	13	152
3. Donnerstag	161	5	32	124	6	32	153	16	177
4. Freitag	187	1	57	129	1	61	181	20	207
5. Samstag	164	5	33	126	5	38	166	19	183
6. Sonntag	90	1	33	56	1	36	82	23	113
7. Montag	148	2	31	115	2	33	152	15	163
8. Dienstag	193	2	46	145	2	49	192	19	212
9. Mittwoch	212	3	42	167	3	47	207	22	234
10. Donnerstag	176	2	36	138	2	39	166	10	186
11. Freitag	210	1	43	166	1	44	219	15	225
12. Samstag	190	5	44	141	5	45	183	11	201
13. Sonntag	185	1	49	135	1	50	187	11	196
14. Montag	209	-	44	165	-	47	200	12	221
15. Dienstag	206	2	42	162	2	46	203	11	217
16. Mittwoch	180	1	34	145	1	36	175	13	193
17. Donnerstag	147	1	35	111	1	36	141	14	161
18. Freitag	222	3	45	174	3	55	229	16	238
19. Samstag	168	2	34	132	3	35	176	15	183
20. Sonntag	168	3	46	119	3	47	152	14	182
21. Montag	167	-	23	144	-	26	190	26	193
22. Dienstag	177	3	35	139	3	40	175	17	194
23. Mittwoch	132	1	24	107	1	28	145	29	161
24. Donnerstag	148	-	30	118	-	32	149	23	171
25. Freitag	132	1	22	109	1	25	150	41	173
26. Samstag	94	1	9	84	1	10	117	31	125
27. Sonntag	81	2	20	59	2	23	78	12	93
28. Montag	117	2	9	106	2	9	130	20	137
29. Dienstag	128	-	20	108	-	22	140	17	145
30. Mittwoch	135	1	22	112	1	23	135	15	150
Insgesamt	4 808	52	985	3 771	54	1 064	4 847	555	5 363
darunter auf Autobahnen									
1. Dienstag	11	-	3	8	-	3	10	12	23
2. Mittwoch	2	-	-	2	-	-	3	1	3
3. Donnerstag	10	-	1	9	-	1	9	-	10
4. Freitag	10	-	1	9	-	1	11	2	12
5. Samstag	7	-	-	7	-	-	13	3	10
6. Sonntag	4	-	1	3	-	1	6	9	13
7. Montag	9	-	3	6	-	3	12	3	12
8. Dienstag	7	-	-	7	-	-	8	4	11
9. Mittwoch	10	-	1	9	-	1	16	3	13
10. Donnerstag	7	-	2	5	-	3	9	1	8
11. Freitag	9	-	-	9	-	-	25	1	10
12. Samstag	7	-	3	4	-	3	5	3	10
13. Sonntag	10	-	4	6	-	4	17	3	13
14. Montag	8	-	2	6	-	2	14	2	10
15. Dienstag	16	1	3	12	1	3	18	1	17
16. Mittwoch	7	-	2	5	-	2	6	1	8
17. Donnerstag	2	-	-	2	-	-	2	2	4
18. Freitag	20	2	5	13	2	5	29	2	22
19. Samstag	8	-	-	8	-	-	12	3	11
20. Sonntag	8	-	-	8	-	-	12	1	9
21. Montag	16	-	4	12	-	5	20	6	22
22. Dienstag	4	-	1	3	-	1	5	2	6
23. Mittwoch	11	1	4	6	1	4	12	11	22
24. Donnerstag	9	-	-	9	-	-	10	8	17
25. Freitag	14	-	1	13	-	1	21	19	33
26. Samstag	16	-	2	14	-	3	17	9	25
27. Sonntag	8	1	2	5	1	3	11	1	9
28. Montag	8	-	-	8	-	-	11	1	9
29. Dienstag	8	-	1	7	-	1	12	3	11
30. Mittwoch	7	-	-	7	-	-	9	2	9
Zusammen	273	5	46	222	5	50	365	119	392

¹⁾ Schwerwiegender Unfall mit Sachschaden (im engeren Sinne).

8. Getötete und Verletzte im Straßenverkehr in

Im Alter von ... bis unter ... Jahren Geschlecht	Getötete						Schwerverletzte					
	September		Zu- bzw. Abnah- me (-)	Januar - September		Zu- bzw. Abnah- me (-)	September		Zu- bzw. Abnah- me (-)	Januar - September		Zu- bzw. Abnah- me (-)
	2020	2019		2020	2019		2020	2019		2020	2019	
	Anzahl		%	Anzahl		%	Anzahl		%	Anzahl		%
unter 15	1	1	-	9	12	X	47	48	-2,1	377	402	-6,2
männlich	1	-	X	3	7	X	32	29	10,3	265	249	6,4
weiblich	-	1	X	6	5	X	15	19	-21,1	112	153	-26,8
15 - 18	2	1	X	9	5	X	54	51	5,9	402	437	-8,0
männlich	1	1	-	7	4	X	39	39	-	271	300	-9,7
weiblich	1	-	X	2	1	X	15	12	25,0	131	137	-4,4
18 - 21	4	4	-	27	31	-12,9	66	66	-	452	591	-23,5
männlich	4	4	-	23	26	-11,5	43	42	2,4	309	372	-16,9
weiblich	-	-	-	4	5	X	23	24	-4,2	143	219	-34,7
21 - 25	4	3	X	32	33	-3,0	68	67	1,5	499	560	-10,9
männlich	4	3	X	29	27	7,4	40	46	-13,0	322	365	-11,8
weiblich	-	-	-	3	6	X	28	21	33,3	177	195	-9,2
25 - 30	2	4	X	23	29	-20,7	63	75	-16,0	514	600	-14,3
männlich	2	3	X	20	25	-20,0	43	50	-14,0	334	398	-16,1
weiblich	-	1	X	3	4	X	20	25	-20,0	180	202	-10,9
30 - 35	3	3	-	22	20	10,0	61	62	-1,6	465	517	-10,1
männlich	2	2	-	19	14	35,7	45	48	-6,3	306	361	-15,2
weiblich	1	1	-	3	6	X	16	14	14,3	159	156	1,9
35 - 40	1	1	-	14	16	-12,5	46	60	-23,3	419	448	-6,5
männlich	1	1	-	12	14	-14,3	28	45	-37,8	282	305	-7,5
weiblich	-	-	-	2	2	-	18	15	20,0	137	143	-4,2
40 - 45	3	3	-	15	19	-21,1	48	54	-11,1	404	466	-13,3
männlich	2	2	-	14	16	-12,5	33	33	-	270	299	-9,7
weiblich	1	1	-	1	3	X	15	21	-28,6	134	167	-19,8
45 - 50	5	2	X	23	25	-8,0	54	52	3,8	479	544	-11,9
männlich	5	2	X	17	24	-29,2	34	34	-	299	368	-18,8
weiblich	-	-	-	6	1	X	20	18	11,1	180	176	2,3
50 - 55	7	4	X	27	32	-15,6	84	82	2,4	712	731	-2,6
männlich	5	3	X	22	27	-18,5	47	59	-20,3	433	488	-11,3
weiblich	2	1	X	5	5	-	37	23	60,9	279	243	14,8
55 - 60	5	5	-	38	32	18,8	96	110	-12,7	796	857	-7,1
männlich	5	4	X	34	21	61,9	52	70	-25,7	517	545	-5,1
weiblich	-	1	X	4	11	X	44	40	10,0	279	312	-10,6
60 - 65	1	2	X	26	24	8,3	92	92	-	649	645	0,6
männlich	1	2	X	25	19	31,6	56	60	-6,7	405	403	0,5
weiblich	-	-	-	1	5	X	36	32	12,5	244	242	0,8
65 - 70	3	2	X	25	27	-7,4	88	52	69,2	538	513	4,9
männlich	2	2	-	17	21	-19,0	50	34	47,1	304	311	-2,3
weiblich	1	-	X	8	6	X	38	18	X	234	202	15,8
70 - 75	4	1	X	21	22	-4,5	73	50	46,0	425	383	11,0
männlich	3	-	X	18	14	28,6	43	29	48,3	241	218	10,6
weiblich	1	1	-	3	8	X	30	21	42,9	184	165	11,5
75 und mehr	9	14	X	66	92	-28,3	124	146	-15,1	919	1 066	-13,8
männlich	7	8	X	45	59	-23,7	60	78	-23,1	496	550	-9,8
weiblich	2	6	X	21	33	-36,4	64	68	-5,9	423	516	-18,0
Zusammen	54	50	8,0	377	419	-10,0	1 064	1 067	-0,3	8 050	8 760	-8,1
männlich	45	37	21,6	305	318	-4,1	645	696	-7,3	5 054	5 532	-8,6
weiblich	9	13	X	72	101	-28,7	419	371	12,9	2 996	3 228	-7,2
Ohne Angabe	-	-	-	-	-	-	-	-	-	-	-	-
Insgesamt	54	50	8,0	377	419	-10,0	1 064	1 067	-0,3	8 050	8 760	-8,1

Bayern nach Altersgruppen und Geschlecht

Leichtverletzte						Verunglückte insgesamt						Im Alter von ... bis unter ... Jahren ----- Geschlecht
September		Zu- bzw. Abnah- me (-)	Januar - September		Zu- bzw. Abnah- me (-)	September		Zu- bzw. Abnah- me (-)	Januar - September		Zu- bzw. Abnah- me (-)	
2020	2019		2020	2019		2020	2019		2020	2019		
Anzahl	%	Anzahl	%	Anzahl	%	Anzahl	%	Anzahl	%			
349	323	8,0	2 413	2 838	-15,0	397	372	6,7	2 799	3 252	-13,9 unter 15
218	195	11,8	1 481	1 645	-10,0	251	224	12,1	1 749	1 901	-8,0 männlich
131	128	2,3	932	1 193	-21,9	146	148	-1,4	1 050	1 351	-22,3 weiblich
272	286	-4,9	1 843	2 160	-14,7	328	338	-3,0	2 254	2 602	-13,4 15 - 18
174	182	-4,4	1 156	1 343	-13,9	214	222	-3,6	1 434	1 647	-12,9 männlich
98	104	-5,8	687	817	-15,9	114	116	-1,7	820	955	-14,1 weiblich
324	411	-21,2	2 739	3 492	-21,6	394	481	-18,1	3 218	4 114	-21,8 18 - 21
195	229	-14,8	1 556	1 865	-16,6	242	275	-12,0	1 888	2 263	-16,6 männlich
129	182	-29,1	1 183	1 627	-27,3	152	206	-26,2	1 330	1 851	-28,1 weiblich
380	463	-17,9	2 942	3 751	-21,6	452	533	-15,2	3 473	4 344	-20,1 21 - 25
215	255	-15,7	1 628	2 020	-19,4	259	304	-14,8	1 979	2 412	-18,0 männlich
165	208	-20,7	1 314	1 731	-24,1	193	229	-15,7	1 494	1 932	-22,7 weiblich
444	422	5,2	3 317	4 092	-18,9	509	501	1,6	3 854	4 721	-18,4 25 - 30
233	233	-	1 806	2 230	-19,0	278	286	-2,8	2 160	2 653	-18,6 männlich
211	189	11,6	1 511	1 862	-18,9	231	215	7,4	1 694	2 068	-18,1 weiblich
353	369	-4,3	2 938	3 482	-15,6	417	434	-3,9	3 425	4 019	-14,8 30 - 35
192	224	-14,3	1 683	1 939	-13,2	239	274	-12,8	2 008	2 314	-13,2 männlich
161	145	11,0	1 255	1 543	-18,7	178	160	11,3	1 417	1 705	-16,9 weiblich
342	353	-3,1	2 484	3 006	-17,4	389	414	-6,0	2 917	3 470	-15,9 35 - 40
196	197	-0,5	1 421	1 702	-16,5	225	243	-7,4	1 715	2 021	-15,1 männlich
146	156	-6,4	1 063	1 304	-18,5	164	171	-4,1	1 202	1 449	-17,0 weiblich
295	315	-6,3	2 220	2 704	-17,9	346	372	-7,0	2 639	3 189	-17,2 40 - 45
178	162	9,9	1 292	1 489	-13,2	213	197	8,1	1 576	1 804	-12,6 männlich
117	153	-23,5	928	1 215	-23,6	133	175	-24,0	1 063	1 385	-23,2 weiblich
293	328	-10,7	2 458	2 915	-15,7	352	382	-7,9	2 960	3 484	-15,0 45 - 50
158	183	-13,7	1 341	1 620	-17,2	197	219	-10,0	1 657	2 012	-17,6 männlich
135	145	-6,9	1 117	1 295	-13,7	155	163	-4,9	1 303	1 472	-11,5 weiblich
410	423	-3,1	3 009	3 517	-14,4	501	509	-1,6	3 748	4 280	-12,4 50 - 55
218	241	-9,5	1 625	1 950	-16,7	270	303	-10,9	2 080	2 465	-15,6 männlich
192	182	5,5	1 384	1 567	-11,7	231	206	12,1	1 668	1 815	-8,1 weiblich
406	398	2,0	2 929	3 264	-10,3	507	513	-1,2	3 763	4 153	-9,4 55 - 60
230	220	4,5	1 620	1 814	-10,7	287	294	-2,4	2 171	2 380	-8,8 männlich
176	178	-1,1	1 309	1 450	-9,7	220	219	0,5	1 592	1 773	-10,2 weiblich
279	275	1,5	2 250	2 342	-3,9	372	369	0,8	2 925	3 011	-2,9 60 - 65
155	156	-0,6	1 274	1 334	-4,5	212	218	-2,8	1 704	1 756	-3,0 männlich
124	119	4,2	976	1 008	-3,2	160	151	6,0	1 221	1 255	-2,7 weiblich
199	190	4,7	1 416	1 558	-9,1	290	244	18,9	1 979	2 098	-5,7 65 - 70
96	99	-3,0	761	833	-8,6	148	135	9,6	1 082	1 165	-7,1 männlich
103	91	13,2	655	725	-9,7	142	109	30,3	897	933	-3,9 weiblich
165	153	7,8	1 150	1 238	-7,1	242	204	18,6	1 596	1 643	-2,9 70 - 75
97	79	22,8	632	679	-6,9	143	108	32,4	891	911	-2,2 männlich
68	74	-8,1	518	559	-7,3	99	96	3,1	705	732	-3,7 weiblich
335	343	-2,3	2 269	2 557	-11,3	468	503	-7,0	3 254	3 715	-12,4 75 und mehr
193	182	6,0	1 273	1 413	-9,9	260	268	-3,0	1 814	2 022	-10,3 männlich
142	161	-11,8	996	1 144	-12,9	208	235	-11,5	1 440	1 693	-14,9 weiblich
4 846	5 052	-4,1	36 377	42 916	-15,2	5 964	6 169	-3,3	44 804	52 095	-14,0 Zusammen
2 748	2 837	-3,1	20 549	23 876	-13,9	3 438	3 570	-3,7	25 908	29 726	-12,8 männlich
2 098	2 215	-5,3	15 828	19 040	-16,9	2 526	2 599	-2,8	18 896	22 369	-15,5 weiblich
1	3	X	39	35	11,4	1	3	X	39	35	11,4 Ohne Angabe
4 847	5 055	-4,1	36 416	42 951	-15,2	5 965	6 172	-3,4	44 843	52 130	-14,0	Insgesamt

9. Straßenverkehrsunfälle und Verunglückte in Bayern nach Unfalltypen

Unfalltyp Ortslage	2020				2019				Zu- bzw. Abnahme (-)			
	Unfälle mit Personen- schaden	Verunglückte			Unfälle mit Personen- schaden	Verunglückte			Unfälle mit Personen- schaden	Getötete	Schwer- verletzte	Leicht- verletzte
		Getötete	Schwer- verletzte	Leicht- verletzte		Getötete	Schwer- verletzte	Leicht- verletzte				
Anzahl									%			

September

Fahrunfall	1 248	14	374	999	1 116	14	317	954	11,8	-	18,0	4,7
innerorts	710	2	181	575	600	3	141	520	18,3	X	28,4	10,6
außerorts	538	12	193	424	516	11	176	434	4,3	9,1	9,7	-2,3
Abbiege-Unfall	511	4	98	557	500	2	89	573	2,2	X	10,1	-2,8
innerorts	372	2	46	383	363	1	58	374	2,5	X	-20,7	2,4
außerorts	139	2	52	174	137	1	31	199	1,5	X	67,7	-12,6
Einbiegen/Kreuzenunfall	922	18	189	982	995	11	187	1 125	-7,3	63,6	1,1	-12,7
innerorts	665	3	85	687	750	1	92	836	-11,3	X	-7,6	-17,8
außerorts	257	15	104	295	245	10	95	289	4,9	50,0	9,5	2,1
Überschreitenunfall	120	2	39	98	149	2	36	136	-19,5	-	8,3	-27,9
innerorts	114	1	37	94	144	2	35	132	-20,8	X	5,7	-28,8
außerorts	6	1	2	4	5	-	1	4	X	X	X	-
Unfall durch ruhenden Verkehr	74	-	15	68	98	-	15	91	-24,5	-	-	-25,3
innerorts	72	-	14	66	90	-	15	80	-20,0	-	-6,7	-17,5
außerorts	2	-	1	2	8	-	-	11	X	-	X	X
Unfall im Längsverkehr	1 142	12	185	1 454	1 212	15	247	1 541	-5,8	-20,0	-25,1	-5,6
innerorts	592	2	58	701	599	2	64	734	-1,2	-	-9,4	-4,5
außerorts	550	10	127	753	613	13	183	807	-10,3	-23,1	-30,6	-6,7
Sonstiger Unfall	791	4	164	689	747	6	176	635	5,9	X	-6,8	8,5
innerorts	576	1	107	511	550	3	113	468	4,7	X	-5,3	9,2
außerorts	215	3	57	178	197	3	63	167	9,1	-	-9,5	6,6
Insgesamt	4 808	54	1 064	4 847	4 817	50	1 067	5 055	-0,2	8,0	-0,3	-4,1
innerorts	3 101	11	528	3 017	3 096	12	518	3 144	0,2	-8,3	1,9	-4,0
außerorts	1 707	43	536	1 830	1 721	38	549	1 911	-0,8	13,2	-2,4	-4,2

Januar - September

Fahrunfall	9 820	128	2 946	7 961	9 432	129	2 693	8 281	4,1	-0,8	9,4	-3,9
innerorts	5 346	20	1 320	4 333	4 637	26	1 041	4 047	15,3	-23,1	26,8	7,1
außerorts	4 474	108	1 626	3 628	4 795	103	1 652	4 234	-6,7	4,9	-1,6	-14,3
Abbiege-Unfall	3 613	30	709	4 026	4 292	25	825	4 875	-15,8	20,0	-14,1	-17,4
innerorts	2 656	14	362	2 801	3 148	10	457	3 308	-15,6	40,0	-20,8	-15,3
außerorts	957	16	347	1 225	1 144	15	368	1 567	-16,3	6,7	-5,7	-21,8
Einbiegen/Kreuzenunfall	6 925	57	1 307	7 616	8 131	60	1 529	9 422	-14,8	-5,0	-14,5	-19,2
innerorts	5 106	11	708	5 462	5 906	17	796	6 533	-13,5	-35,3	-11,1	-16,4
außerorts	1 819	46	599	2 154	2 225	43	733	2 889	-18,2	7,0	-18,3	-25,4
Überschreitenunfall	954	21	255	810	1 304	21	376	1 100	-26,8	-	-32,2	-26,4
innerorts	897	15	236	766	1 238	14	342	1 054	-27,5	7,1	-31,0	-27,3
außerorts	57	6	19	44	66	7	34	46	-13,6	X	-44,1	-4,3
Unfall durch ruhenden Verkehr	628	-	83	615	760	3	116	784	-17,4	X	-28,4	-21,6
innerorts	597	-	72	577	712	2	108	726	-16,2	X	-33,3	-20,5
außerorts	31	-	11	38	48	1	8	58	-35,4	X	X	-34,5
Unfall im Längsverkehr	8 086	90	1 429	10 201	10 143	124	1 882	13 333	-20,3	-27,4	-24,1	-23,5
innerorts	4 164	12	447	4 972	4 904	14	477	6 145	-15,1	-14,3	-6,3	-19,1
außerorts	3 922	78	982	5 229	5 239	110	1 405	7 188	-25,1	-29,1	-30,1	-27,3
Sonstiger Unfall	6 036	51	1 321	5 187	5 924	57	1 339	5 156	1,9	-10,5	-1,3	0,6
innerorts	4 468	18	871	3 879	4 401	24	863	3 836	1,5	-25,0	0,9	1,1
außerorts	1 568	33	450	1 308	1 523	33	476	1 320	3,0	-	-5,5	-0,9
Insgesamt	36 062	377	8 050	36 416	39 986	419	8 760	42 951	-9,8	-10,0	-8,1	-15,2
innerorts	23 234	90	4 016	22 790	24 946	107	4 084	25 649	-6,9	-15,9	-1,7	-11,1
außerorts	12 828	287	4 034	13 626	15 040	312	4 676	17 302	-14,7	-8,0	-13,7	-21,2

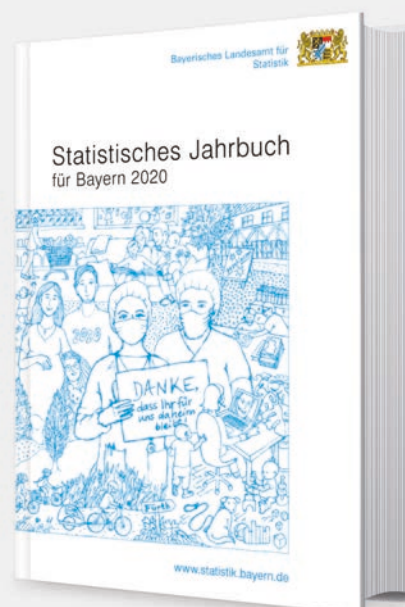
Aktuelle
Veröffentlichungen
unter
q.bayern.de/produkte



Statistisches Jahrbuch für Bayern 2020

Das Statistische Jahrbuch für Bayern ist das Standardwerk der amtlichen Statistik in Bayern seit 1894. Umfassend und informativ bietet es jährlich die aktuellsten Statistikdaten über Land, Leben, Leute, Politik, Wissenschaft und Wirtschaft in Bayern an.

Auf über 600 Seiten enthält es die wichtigsten Ergebnisse aller amtlichen Statistiken – in Form von Tabellen, Graphiken oder Karten – zum Teil mit langjährigen Vergleichsdaten und Zeitreihen. Ebenso werden ausgewählte wichtige Strukturdaten für Regierungsbezirke, kreisfreie Städte und Landkreise sowie Regionen Bayerns, aber auch für alle Bundesländer und die EU-Mitgliedstaaten dargestellt. Daten aus Statistiken anderer Dienststellen und Organisationen vervollständigen das Angebot.



Preise

Buch 39,00 € | DVD (PDF) 12,00 € | Buch+DVD 46,00 € | Datei (PDF) 12,00 €



Bayern Daten 2020

Die Bayern Daten sind ein kleiner Auszug aus dem Statistischen Jahrbuch. Auf ca. 30 Seiten sind die wichtigsten bayerischen Strukturdaten aus Wirtschaft, Gesellschaft und Politik in Tabellen und Grafiken dargestellt.

Preise

Heft 0,55 € | Datei kostenlos

Bayerisches Landesamt für Statistik – Vertrieb, Nürnberger Straße 95, 90762 Fürth
Telefon 0911 98208-6311 | Telefax 0911 98208-6638 | vertrieb@statistik.bayern.de